

# Osiedle Miętowa

Miłośnikom własnych domów z ogródkiem, tarasem i garażem, proponujemy nowe osiedle domków jednorodzinnych na Bukówce. Jest to inwestycja dedykowana osobom, które cenią spokój i kontakt z przyrodą, nowoczesne, ekologiczne technologie.



# Twój wymarzony dom oś. na Miętowej

Trwa budowa kameralnego osiedla nowoczesnych domów jednorodzinnych, wolnostojących, usytuowanych w Kielcach przy ul. Miętowej na osiedlu Bukówka. Jest to inwestycja dedykowana osobom, które cenią spokój i kontakt z przyrodą.

Działka graniczy z terenem „Kieleckiego obszaru chronionego krajobrazu” oraz bliskim sąsiedztwem lasu i Rezerwatu Przyrody „Wietrznia”. W najbliższej okolicy osiedla znajduje się: przedszkole, szkoła, Geopark, przychodnia, pętla autobusowa, poczta, supermarkety, Castorama, stok narciarski (Telegraf), restauracje, kościół. Każdy dom posiadać będzie własny ogród odpowiednio nasłoneczniony z widokiem na Góry Świętokrzyskie oraz panoramę Kielc.

Dbając o środowisko i lepszy komfort mieszkańców zaprojektowane domy wyposażone będą w wentylację mechaniczną z odzyskiem ciepła (rekuperacja) oraz powietrzne pompy ciepła zasilające budynek w ciepłą wodę użytkową i centralne ogrzewanie.

W ofercie znajduje się 14 domów, z garażem o powierzchni 107,19m<sup>2</sup> lub bez garażu o powierzchni 106,72m<sup>2</sup> i dwoma miejscami postojowymi. W domach bez garażu przestrzeń tę zajmuje oddzielna kuchnia. Inwestycja podzielona będzie na trzy etapy. Zakończenie pierwszego etapu planujemy na koniec 2024 roku.



# ZAGOSPODAROWANIE TERENU

wschód

zachód

## PRZEKROJE TERENOWE

PRZEKRÓJ I-I



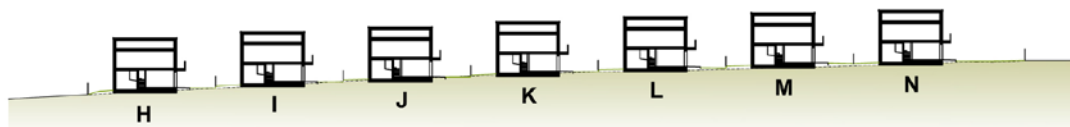
PRZEKRÓJ II-II



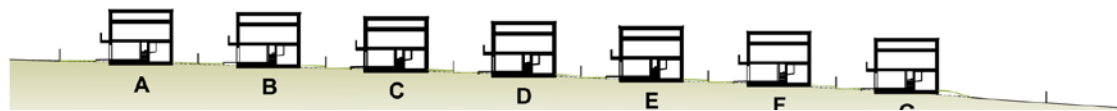
PRZEKRÓJ III-III



PRZEKRÓJ IV-IV



PRZEKRÓJ V-V



W ramach projektu przewidziano budowę 14 wolnostojących, powtarzalnych, dwukondygnacyjnych budynków mieszkalnych jednorodzinnych, jednolokalowych z wbudowanymi garażami jednostanowiskowymi wraz z niezbędną infrastrukturą towarzyszącą. Zakres planowanego przedsięwzięcia obejmuje m.in.:

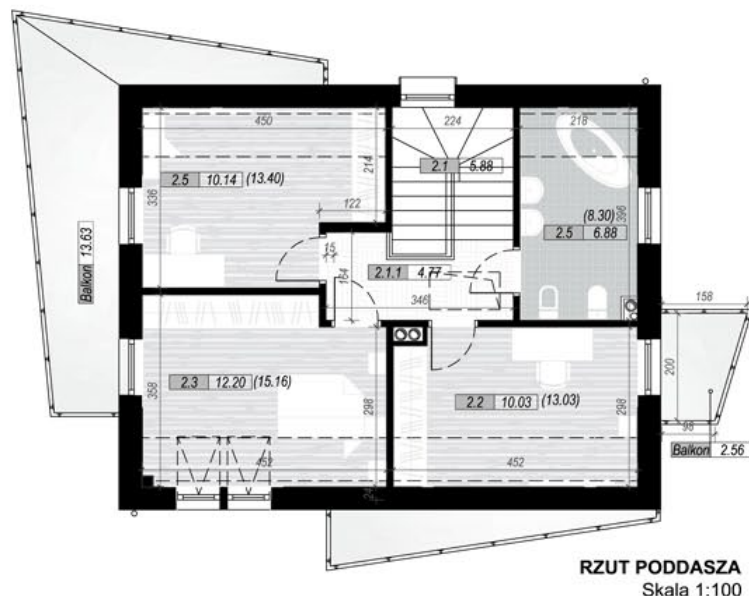
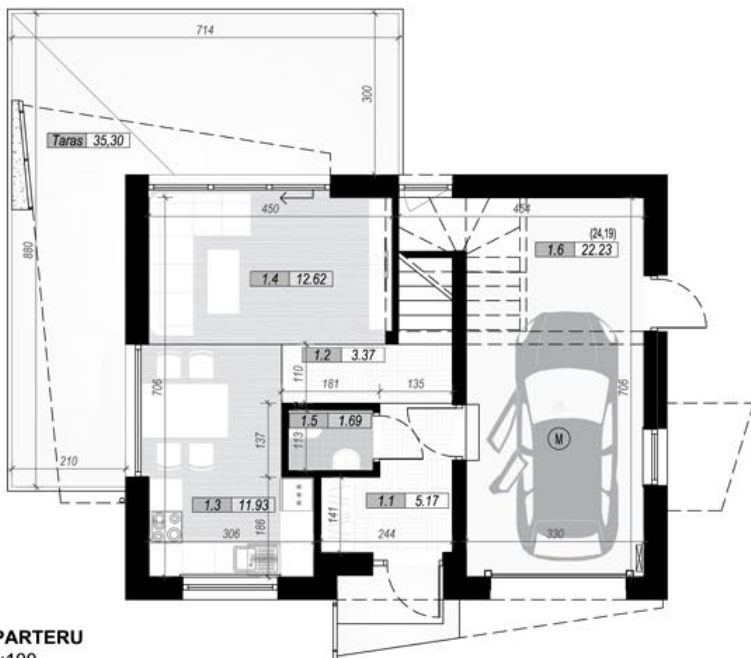
1. budowę 7 budynków mieszkalnych jednorodzinnych typ 1 (podstawowy), oznaczonych w projekcie zagospodarowania terenu literami A, B, C, D, E, F, G wraz z instalacjami wewnętrznymi: wodno-kanalizacyjną, centralnego ogrzewania zasilaną pompą ciepła typu powietrze-woda, wentylacji mechanicznej z odzyskiem ciepła (rekuperacją), instalacją elektryczną. Budynki D, F i G będą budynkami bez garażu – na miejscu garażu będzie oddzielna kuchnia;

2. budowę 7 budynków mieszkalnych jednorodzinnych typ 2 (lustrzane odbicie typu podstawowego), oznaczonych w projekcie zagospodarowania terenu literami H, I, J, K, L, M, N wraz z instalacjami wewnętrznymi: wodno-kanalizacyjną, centralnego ogrzewania zasilaną pompą ciepła typu powietrze-woda, wentylacji mechanicznej z odzyskiem ciepła (rekuperacją), instalacją elektryczną. Budynki I, J, K, L, M i N będą budynkami bez garażu – na miejscu garażu będzie oddzielna kuchnia;

3. budowę zewnętrznych instalacji: elektrycznych (WLZ), od złącz kablowych, znajdujących się wzdłuż drogi dojazdowej, do poszczególnych budynków oraz do planowanej przepompowni ścieków sanitarnych, wodociągowej od studni wodomierzowej do poszczególnych obiektów, kanalizacji sanitarnej grawitacyjnej od poszczególnych budynków do pierwszej studni przed budynkiem,

4. budowę drogi dojazdowej wraz dojazdami do poszczególnych budynków.

# TYP 1 - BUDYNEK A



## BUDYNEK TYP 1 - PARTER

NR	NAZWA POM.	WYKOŃCZENIE	POWIERZCHNIA pow. wys. 2,2m	POWIERZCHNIA od 1,4 do 2,2m	POWIERZCHNIA poniżej 1,4 m	POWIERZCHNIA użytkowa podstaw.	POWIERZCHNIA ruchu	POWIERZCHNIA pomocnicza	POWIERZCHNIA wewnętrzna
1.1	WIATROLAP	Gres	5,17	0,00	0,00	5,17	0,00	0,00	5,17
1.2	HOL	Gres	3,37	0,00	0,00	3,37	0,00	0,00	3,37
1.3	KUCHNIA+JADALNIA	parkiet	11,93	0,00	0,00	11,93	0,00	0,00	11,93
1.4	SALON	Parkiet	12,62	0,00	0,00	12,62	0,00	0,00	12,62
1.5	WC	Gres	1,69	0,00	0,00	1,69	0,00	0,00	1,69
1.6	GARAŻ	Gres	21,47	1,52	1,20	0,00	0,00	22,23	24,19
SUMA:			56,25	1,52	1,20	34,78	0,00	22,23	58,97

POWIERZCHNIA NETTO LOKALU: 107,19 m<sup>2</sup>  
powierzchnia użytkowa podstawowa: 79,08 m<sup>2</sup>  
powierzchnia użytkowa pomocnicza: 22,23 m<sup>2</sup>  
powierzchnia ruchu: 5,88 m<sup>2</sup>

## BUDYNEK TYP 1 - PIĘTRO

NR	NAZWA POM.	WYKOŃCZENIE	POWIERZCHNIA pow. wys. 2,2m	POWIERZCHNIA od 1,4 do 2,2m	POWIERZCHNIA poniżej 1,4 m	POWIERZCHNIA użytkowa podstaw.	POWIERZCHNIA ruchu	POWIERZCHNIA pomocnicza	POWIERZCHNIA wewnętrzna
2.1	KŁATKA SCHODOWA	Gres	5,88	0,00	0,00	0,00	5,88	0,00	5,88
2.1.1	KORYTARZ	Gres	4,77	0,00	0,00	4,77	0,00	0,00	4,77
2.2	POKÓJ 1	Parkiet	7,88	4,29	0,85	10,03	0,00	0,00	13,02
2.3	POKÓJ 2	Parkiet	10,05	4,29	0,82	12,20	0,00	0,00	15,16
2.4	POKÓJ 3	Parkiet	8,28	4,27	0,85	10,42	0,00	0,00	13,40
2.5	ŁAZIENKA	Gres	5,85	2,05	0,40	6,88	0,00	0,00	8,30
SUMA:			42,71	14,90	2,92	34,78	5,88	0,00	60,53

POWIERZCHNIA PODŁÓG LOKALU: 119,50 m<sup>2</sup>  
powierzchnia pod ściankami działowymi: 5,11 m<sup>2</sup>  
powierzchnia tarasu: 35,30 m<sup>2</sup>  
powierzchnia balkonów: 16,19 m<sup>2</sup>

## BUDYNEK MIESZKALNY JEDNORODZINNY

POWIERZCHNIA NETTO BUDYNKU:

107,19 m<sup>2</sup>

LICZBA POKOI:

4

23,23 m<sup>2</sup> 35,30 m<sup>2</sup>

A

KIELCE, UL. MIĘTOWA



WIZUALIZACJA



WIZUALIZACJA



WIZUALIZACJA

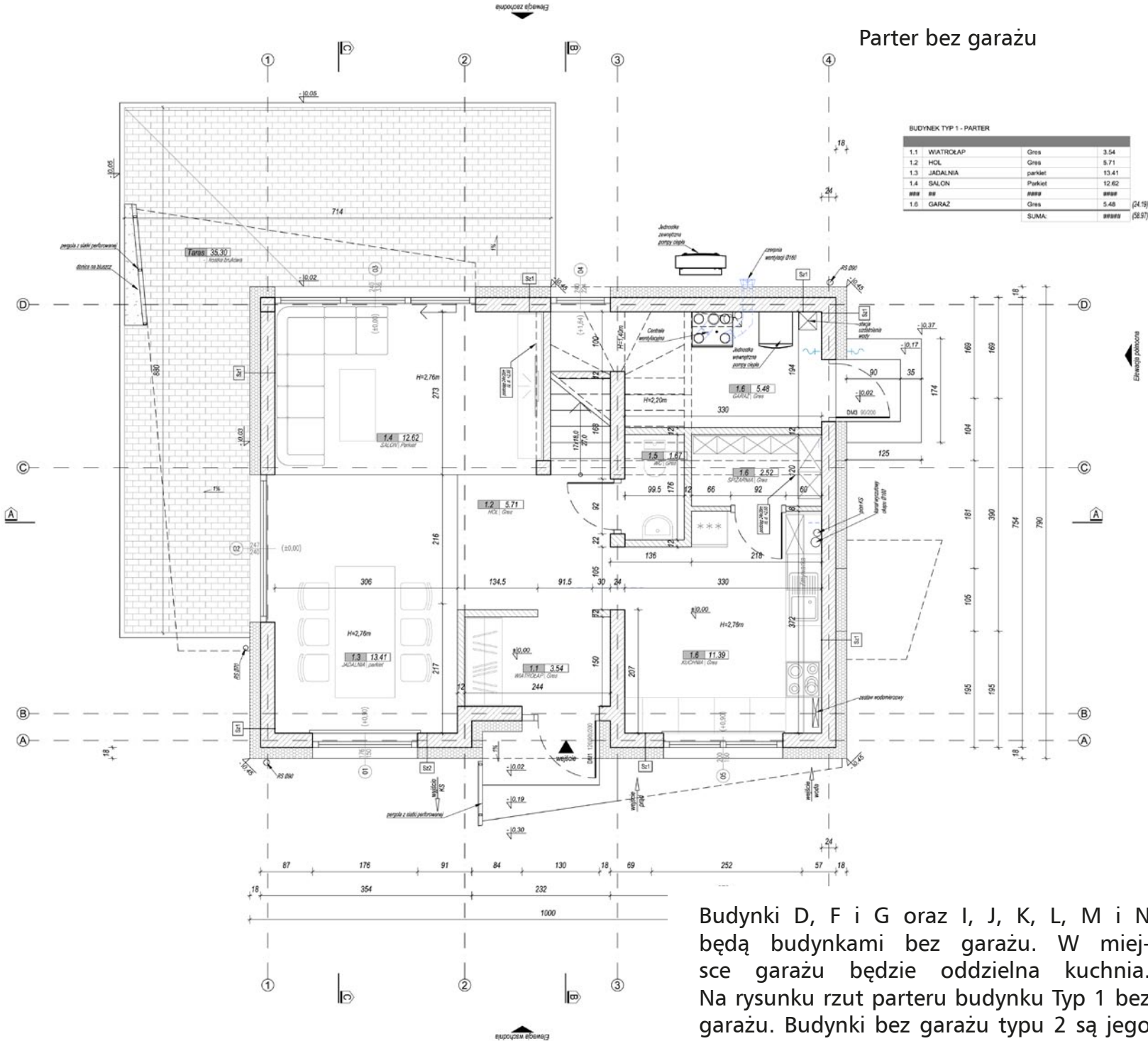


**WD BUDOWNICTWO**

WD Budownictwo Sp. z o.o.  
NIP 6572964156; REGON 520142750  
25-217 Kielce; ul. Monte Cassino 71  
tel. 530 530 400  
e-mail. wdbudownictwo@onet.pl

Parter bez garażu

Ewentualne podłoża (frontowa)

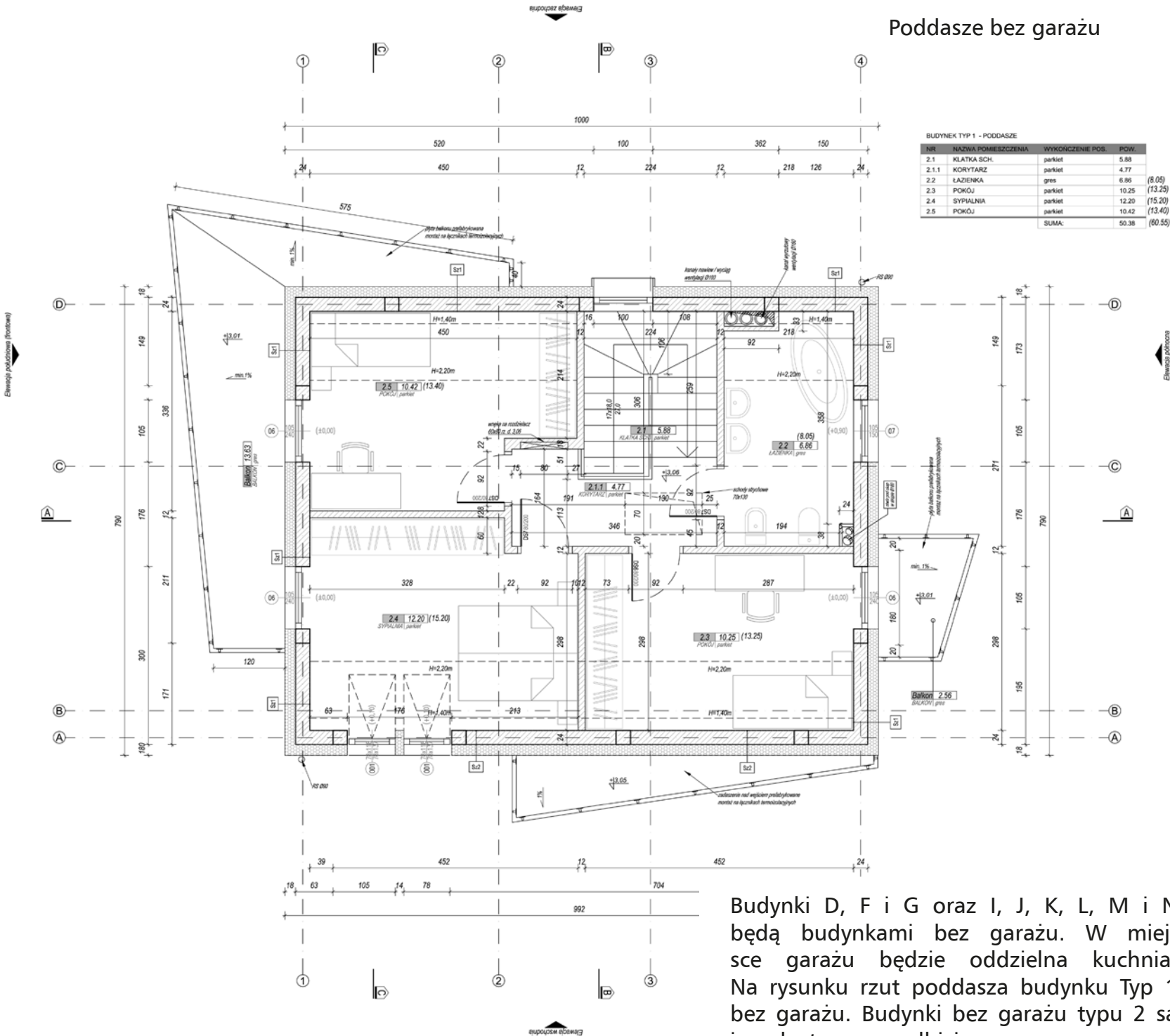


Ewentualne podłoża (tyłowa)



Budynki D, F i G oraz I, J, K, L, M i N będą budynkami bez garażu. W miejsce garażu będzie oddzielna kuchnia. Na rysunku rzut parteru budynku Typ 1 bez garażu. Budynki bez garażu typu 2 są jego lustrzanym odbiciem.

## Poddasze bez garażu



Budynki D, F i G oraz I, J, K, L, M i N będą budynkami bez garażu. W miejsce garażu będzie oddzielna kuchnia. Na rysunku rzut poddasza budynku Typ 1 bez garażu. Budynki bez garażu typu 2 są jego lustrzanym odbiciem.

**WD BUDOWNICTWO**

WD Budownictwo Sp. z o.o.  
NIP 6572964156; REGON 520142750  
25-217 Kielce; ul. Monte Cassino 71  
tel. 530 530 400  
e-mail. wdbudownictwo@onet.pl

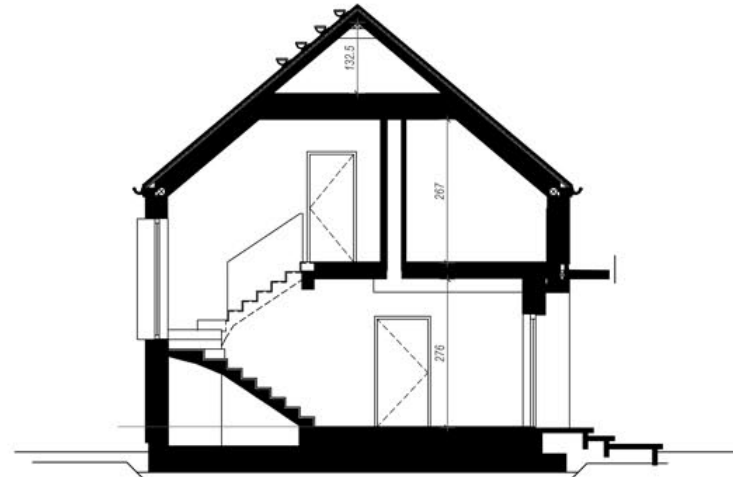
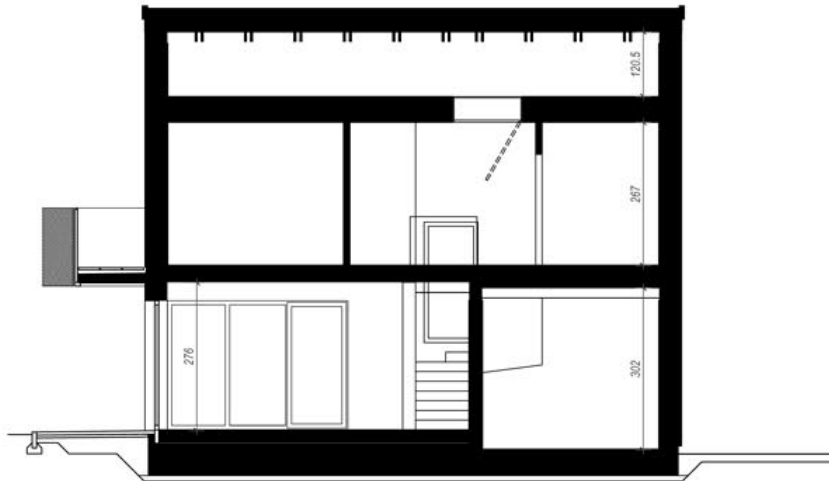
# TYP 1 - BUDYNEK A

WIZUALIZACJA 1



PRZEKRÓJ A-A  
Skala 1:100

PRZEKRÓJ B-B  
Skala 1:100



WD BUDOWNICTWO

WIZUALIZACJA 2



WD BUDOWNICTWO

WIZUALIZACJA 3



WD BUDOWNICTWO

WIZUALIZACJA 4



WD BUDOWNICTWO

## BUDYNEK MIESZKALNY JEDNORODZINNY

POWIERZCHNIA NETTO BUDYNKU:

LICZBA POKOI:

- 107,19 m<sup>2</sup>

4 -

- 23,23 m<sup>2</sup> - 35,30 m<sup>2</sup>

A -



KIELCE, UL. MIĘTOWA



**WD BUDOWNICTWO**

WD Budownictwo Sp. z o.o.  
NIP 6572964156; REGON 520142750  
25-217 Kielce; ul. Monte Cassino 71  
tel. 530 530 400  
e-mail. wdbudownictwo@onet.pl

# TYP 1 - BUDYNEK A

ELEWACJA WSCHODNIA  
skala 1:100



ELEWACJA POŁUDNIOWA  
(FRONTOWA)  
skala 1:100



ELEWACJA ZACHODNIA  
skala 1:100



ELEWACJA PÓŁNOCNA  
skala 1:100



WIZUALIZACJA 1



WIZUALIZACJA 2



WIZUALIZACJA 3



POWIERZCHNIA  
NETTO BUDYNKU:

107,19 m<sup>2</sup>

LICZBA POKOI:

4

23,23 m<sup>2</sup>

35,30 m<sup>2</sup>

A

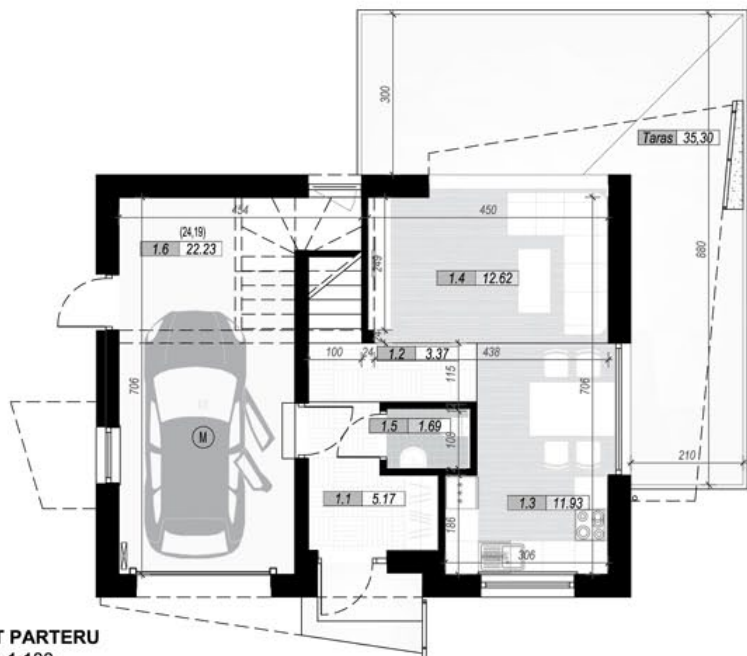
– KIELCE, UL. MIĘTOWA

**WD BUDOWNICTWO**

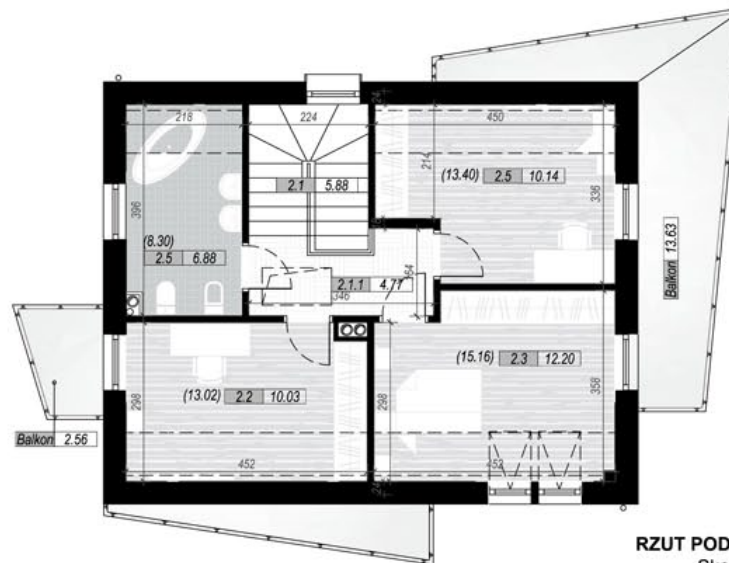
WD Budownictwo Sp. z o. o.  
NIP 6572964156; REGON 520142750  
25-217 Kielce; ul. Monte Cassino 71  
tel. 530 530 400  
e-mail. wdbudownictwo@onet.pl



# TYP 1 - BUDYNEK N



RZUT PARTERU  
Skala 1:100



RZUT PODDASZA  
Skala 1:100

WIZUALIZACJA 1



WIZUALIZACJA 2



WIZUALIZACJA 3



WIZUALIZACJA 4



## BUDYNEK TYP 2 - PARTER

NR	NAZWA POM.	WYKONCZENIE	POWIERZCHNIA pow. wys. 2,2m	POWIERZCHNIA od 1,4 do 2,2m	POWIERZCHNIA poniżej 1,4 m	POWIERZCHNIA użytkowa podstaw.	POWIERZCHNIA ruchu	POWIERZCHNIA pomocnicza	POWIERZCHNIA wewnętrzna
1.1	WIATROLAP	Gres	5,17	0,00	0,00	5,17	0,00	0,00	5,17
1.2	HOL	Gres	3,37	0,00	0,00	3,37	0,00	0,00	3,37
1.3	KUCHNIA+JADALNIA	parkiet	11,93	0,00	0,00	11,93	0,00	0,00	11,93
1.4	SALON	parkiet	12,62	0,00	0,00	12,62	0,00	0,00	12,62
1.5	WC	Gres	1,69	0,00	0,00	1,69	0,00	0,00	1,69
1.6	GARAŻ	Gres	21,47	1,52	1,20	0,00	0,00	22,23	24,19
SUMA:			56,25	1,52	1,20	34,78	0,00	22,23	56,97

POWIERZCHNIA NETTO LOKALU: 107,19 m<sup>2</sup>  
powierzchnia użytkowa podstawowa: 79,08 m<sup>2</sup>  
powierzchnia użytkowa pomocnicza: 22,23 m<sup>2</sup>  
powierzchnia ruchu: 5,88 m<sup>2</sup>

## BUDYNEK TYP 2 - PIĘTRO

NR	NAZWA POM.	WYKONCZENIE	POWIERZCHNIA pow. wys. 2,2m	POWIERZCHNIA od 1,4 do 2,2m	POWIERZCHNIA poniżej 1,4 m	POWIERZCHNIA użytkowa podstaw.	POWIERZCHNIA ruchu	POWIERZCHNIA pomocnicza	POWIERZCHNIA wewnętrzna
2.1	KLATKA SCHODOWA	Gres	5,88	0,00	0,00	0,00	0,00	0,00	5,88
2.1.1	KORYTARZ	Gres	4,77	0,00	0,00	4,77	0,00	0,00	4,77
2.2	POKÓJ 1	parkiet	7,88	4,29	0,85	10,03	0,00	0,00	13,02
2.3	POKÓJ 2	parkiet	10,05	4,29	0,82	12,20	0,00	0,00	15,16
2.4	POKÓJ 3	parkiet	8,28	4,27	0,85	10,42	0,00	0,00	13,40
2.5	ŁAZIENKA	Gres	5,85	2,05	0,40	6,88	0,00	0,00	8,30
SUMA:			42,71	14,90	2,92	34,78	5,88	0,00	60,53

POWIERZCHNIA PODŁÓG LOKALU: 119,50 m<sup>2</sup>  
powierzchnia pod ściankami działowymi: 5,11 m<sup>2</sup>  
powierzchnia tarasu: 35,30 m<sup>2</sup>  
powierzchnia balkonów: 16,19 m<sup>2</sup>

## BUDYNEK MIESZKALNY JEDNORODZINNY

POWIERZCHNIA NETTO BUDYNKU:

107,19 m<sup>2</sup>

LICZBA POKOI:

4

23,23 m<sup>2</sup> 35,30 m<sup>2</sup>

N

KIELCE, UL. MIĘTOWA

**WD BUDOWNICTWO**

WD Budownictwo Sp. z o.o.  
NIP 6572964156; REGON 520142750  
25-217 Kielce; ul. Monte Cassino 71  
tel. 530 530 400  
e-mail. wdbudownictwo@onet.pl

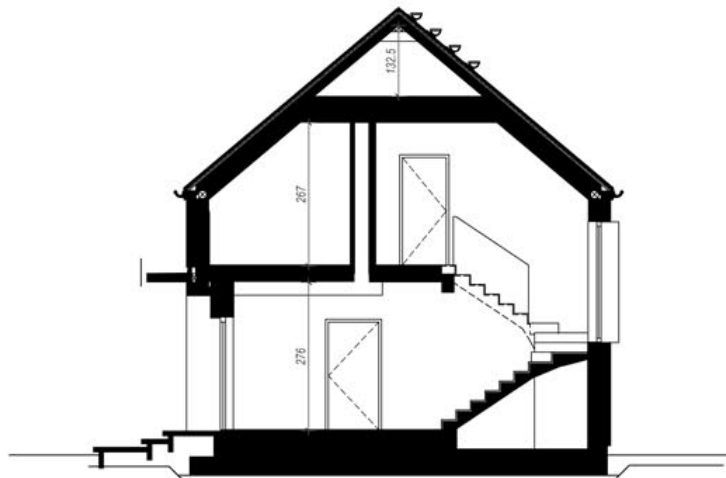
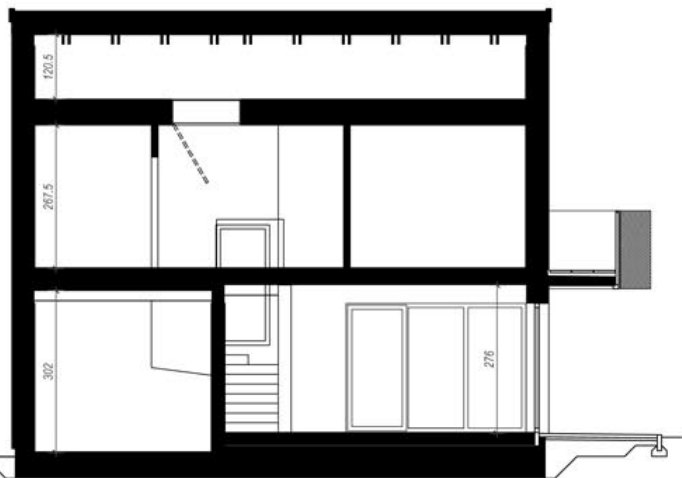
# TYP 1 - BUDYNEK N

WIZUALIZACJA 1



PRZEKRÓJ A-A  
Skala 1:100

PRZEKRÓJ B-B  
Skala 1:100



WIZUALIZACJA 2



WIZUALIZACJA 3



WIZUALIZACJA 4



## BUDYNEK MIESZKALNY JEDNORODZINNY

POWIERZCHNIA NETTO BUDYNKU:

LICZBA POKOI:

- 107,19 m<sup>2</sup>

4 -

- 23,23 m<sup>2</sup>

- 35,30 m<sup>2</sup>

N -



KIELCE, UL. MIĘTOWA



**WD BUDOWNICTWO**

WD Budownictwo Sp. z o.o.  
NIP 6572964156; REGON 520142750  
25-217 Kielce; ul. Monte Cassino 71  
tel. 530 530 400  
e-mail. wdbudownictwo@onet.pl

# TYP 1 - BUDYNEK N

ELEWACJA ZACHODNIA  
skala 1:100



ELEWACJA POŁUDNIOWA  
(FRONTOWA)  
skala 1:100



ELEWACJA WSCHODNIA  
skala 1:100



ELEWACJA PÓŁNOCNA  
skala 1:100



WIZUALIZACJA 1



WIZUALIZACJA 2



WIZUALIZACJA 3



POWIERZCHNIA  
NETTO BUDYNKU:

107,19 m<sup>2</sup>

LICZBA POKOI:

4

23,23 m<sup>2</sup>

35,30 m<sup>2</sup>

N

– KIELCE, UL. MIĘTOWA

**WD BUDOWNICTWO**

WD Budownictwo Sp. z o. o.  
NIP 6572964156; REGON 520142750  
25-217 Kielce; ul. Monte Cassino 71  
tel. 530 530 400  
e-mail. wdbudownictwo@onet.pl

## BUDYNEK TYP 1 - PARTER

NR	NAZWA POM.	WYKOŃCZENIE	POWIERZCHNIA pow. wys. 2,2m	POWIERZCHNIA od 1,4 do 2,2m	POWIERZCHNIA poniżej 1,4 m	POWIERZCHNIA użytkowa podstaw.	POWIERZCHNIA ruchu	POWIERZCHNIA pomocnicza	POWIERZCHNIA wewnętrzna
1.1	WIATROŁAP	Gres	5,17	0,00	0,00	5,17	0,00	0,00	5,17
1.2	HOL	Gres	3,37	0,00	0,00	3,37	0,00	0,00	3,37
1.3	KUCHNIA+JADALNIA	parkiet	11,93	0,00	0,00	11,93	0,00	0,00	11,93
1.4	SALON	Parkiet	12,62	0,00	0,00	12,62	0,00	0,00	12,62
1.5	WC	Gres	1,69	0,00	0,00	1,69	0,00	0,00	1,69
1.6	GARAŻ	Gres	21,47	1,52	1,20	0,00	0,00	22,23	24,19
SUMA:			56,25	1,52	1,20	34,78	0,00	22,23	58,97

POWIERZCHNIA NETTO LOKALU: 107,19 m<sup>2</sup>  
 powierzchnia użytkowa podstawowa: 79,08 m<sup>2</sup>  
 powierzchnia użytkowa pomocnicza: 22,23 m<sup>2</sup>  
 powierzchnia ruchu: 5,88 m<sup>2</sup>

## BUDYNEK TYP 1 - PIĘTRO

NR	NAZWA POM.	WYKOŃCZENIE	POWIERZCHNIA pow. wys. 2,2m	POWIERZCHNIA od 1,4 do 2,2m	POWIERZCHNIA poniżej 1,4 m	POWIERZCHNIA użytkowa podstaw.	POWIERZCHNIA ruchu	POWIERZCHNIA pomocnicza	POWIERZCHNIA wewnętrzna
2.1	KLATKA SCHODOWA	Gres	5,88	0,00	0,00	0,00	5,88	0,00	5,88
2.1.1	KORYTARZ	Gres	4,77	0,00	0,00	4,77	0,00	0,00	4,77
2.2	POKÓJ 1	Parkiet	7,88	4,29	0,85	10,03	0,00	0,00	13,02
2.3	POKÓJ 2	Parkiet	10,05	4,29	0,82	12,20	0,00	0,00	15,16
2.4	POKÓJ 3	Parkiet	8,28	4,27	0,85	10,42	0,00	0,00	13,40
2.5	ŁAZIENKA	Gres	5,85	2,05	0,40	6,88	0,00	0,00	8,30
SUMA:			42,71	14,90	2,92	34,78	5,88	0,00	60,53

POWIERZCHNIA PODŁÓG LOKALU: 119,50 m<sup>2</sup>  
 powierzchnia pod ściankami działowymi: 5,11 m<sup>2</sup>  
 powierzchnia tarasu: 35,30 m<sup>2</sup>  
 powierzchnia balkonów: 16,19 m<sup>2</sup>

## BUDYNEK TYP 2 - PARTER

NR	NAZWA POM.	WYKOŃCZENIE	POWIERZCHNIA pow. wys. 2,2m	POWIERZCHNIA od 1,4 do 2,2m	POWIERZCHNIA poniżej 1,4 m	POWIERZCHNIA użytkowa podstaw.	POWIERZCHNIA ruchu	POWIERZCHNIA pomocnicza	POWIERZCHNIA wewnętrzna
1.1	WIATROŁAP	Gres	5,17	0,00	0,00	5,17	0,00	0,00	5,17
1.2	HOL	Gres	3,37	0,00	0,00	3,37	0,00	0,00	3,37
1.3	KUCHNIA+JADALNIA	parkiet	11,93	0,00	0,00	11,93	0,00	0,00	11,93
1.4	SALON	Parkiet	12,62	0,00	0,00	12,62	0,00	0,00	12,62
1.5	WC	Gres	1,69	0,00	0,00	1,69	0,00	0,00	1,69
1.6	GARAŻ	Gres	21,47	1,52	1,20	0,00	0,00	22,23	24,19
SUMA:			56,25	1,52	1,20	34,78	0,00	22,23	58,97

**POWIERZCHNIA NETTO LOKALU:** 107,19 m<sup>2</sup>  
 powierzchnia użytkowa podstawowa: 79,08 m<sup>2</sup>  
 powierzchnia użytkowa pomocnicza: 22,23 m<sup>2</sup>  
 powierzchnia ruchu: 5,88 m<sup>2</sup>

## BUDYNEK TYP 2 - PIĘTRO

NR	NAZWA POM.	WYKOŃCZENIE	POWIERZCHNIA pow. wys. 2,2m	POWIERZCHNIA od 1,4 do 2,2m	POWIERZCHNIA poniżej 1,4 m	POWIERZCHNIA użytkowa podstaw.	POWIERZCHNIA ruchu	POWIERZCHNIA pomocnicza	POWIERZCHNIA wewnętrzna
2.1	KLATKA SCHODOWA	Gres	5,88	0,00	0,00	0,00	5,88	0,00	5,88
2.1.1	KORYTARZ	Gres	4,77	0,00	0,00	4,77	0,00	0,00	4,77
2.2	POKÓJ 1	Parkiet	7,88	4,29	0,85	10,03	0,00	0,00	13,02
2.3	POKÓJ 2	Parkiet	10,05	4,29	0,82	12,20	0,00	0,00	15,16
2.4	POKÓJ 3	Parkiet	8,28	4,27	0,85	10,42	0,00	0,00	13,40
2.5	ŁAZIENKA	Gres	5,85	2,05	0,40	6,88	0,00	0,00	8,30
SUMA:			42,71	14,90	2,92	34,78	5,88	0,00	60,53

**POWIERZCHNIA PODŁÓG LOKALU:** 119,50 m<sup>2</sup>  
 powierzchnia pod ściankami działowymi: 5,11 m<sup>2</sup>  
 powierzchnia tarasu: 35,30 m<sup>2</sup>  
 powierzchnia balkonów: 16,19 m<sup>2</sup>



## WD Budownictwo

WD Budownictwo Sp. z o.o.  
[www.wdbudownictwo.com](http://www.wdbudownictwo.com)

BIURO:  
ul. Berbersowa 34  
25-224 Kielce

Poniedziałki i Środy – 9:00-16:00  
Wtorki, Czwartki i Piątki – 8:00-15:00

tel: +48 665-012-305  
tel: +48 530-530-400  
e-mail: [wdbudownictwo@onet.pl](mailto:wdbudownictwo@onet.pl)