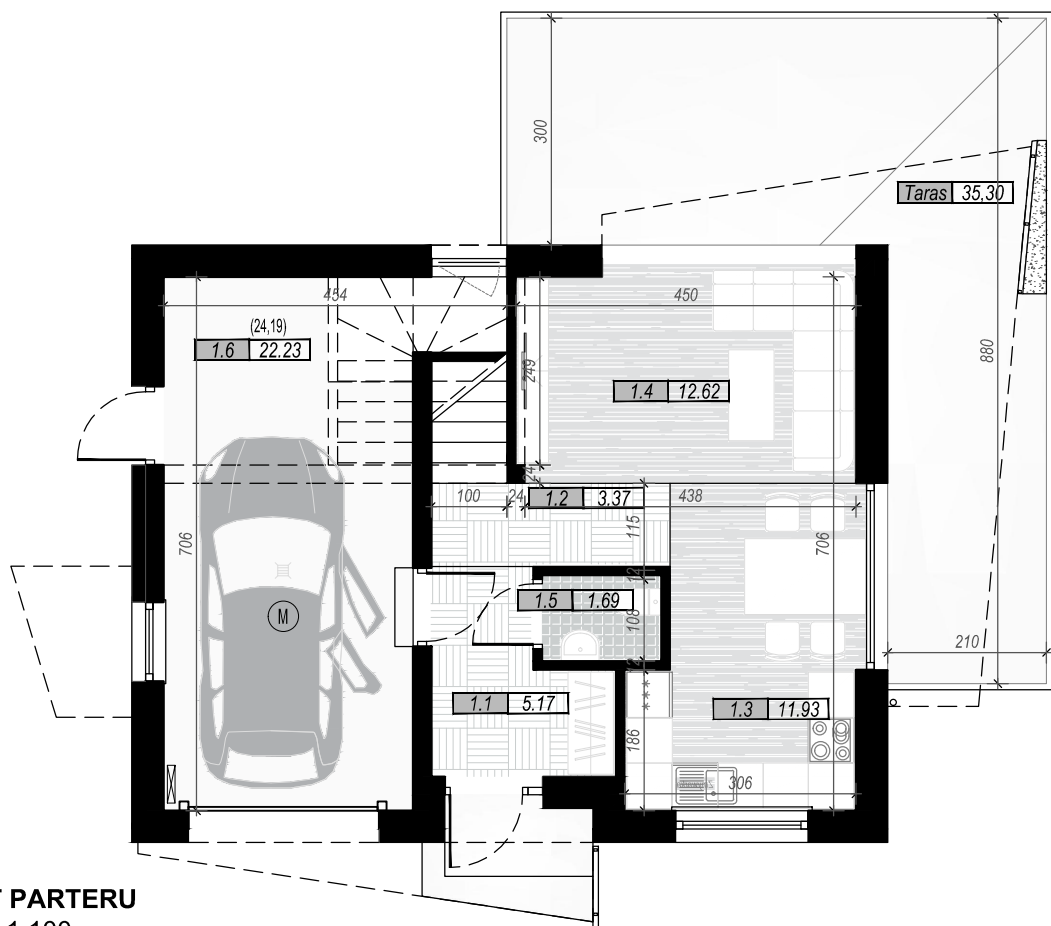
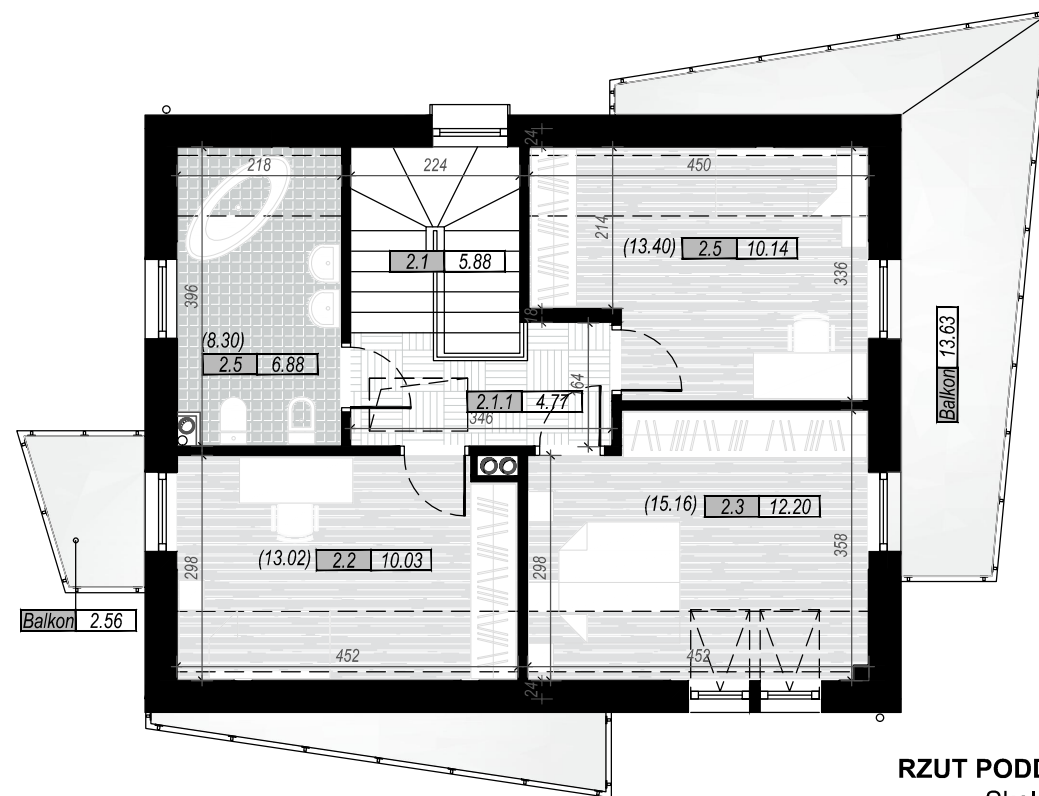


# TYP 1 - BUDYNEK N



**RZUT PARTERU**  
Skala 1:100



**RZUT PODDASZA**  
Skala 1:100

## BUDYNEK TYP 2 - PARTER

NR	NAZWA POM.	WYKOŃCZENIE	POWIERZCHNIA pow. wys. 2,2m	POWIERZCHNIA od 1,4 do 2,2m	POWIERZCHNIA poniżej 1,4 m	POWIERZCHNIA użytkowa podstaw.	POWIERZCHNIA ruchu	POWIERZCHNIA pomocnicza	POWIERZCHNIA wewnętrzna
1.1	WIATROLAP	Gres	5,17	0,00	0,00	5,17	0,00	0,00	5,17
1.2	HOL	Gres	3,37	0,00	0,00	3,37	0,00	0,00	3,37
1.3	KUCHNIA+JADALNIA	parkiet	11,93	0,00	0,00	11,93	0,00	0,00	11,93
1.4	SALON	Parkiet	12,62	0,00	0,00	12,62	0,00	0,00	12,62
1.5	WC	Gres	1,69	0,00	0,00	1,69	0,00	0,00	1,69
1.6	GARAŻ	Gres	21,47	1,52	1,20	0,00	0,00	22,23	24,19
SUMA:			56,25	1,52	1,20	34,78	0,00	22,23	58,97

POWIERZCHNIA NETTO LOKALU: 107,19 m<sup>2</sup>  
powierzchnia użytkowa podstawowa: 79,08 m<sup>2</sup>  
powierzchnia użytkowa pomocnicza: 22,23 m<sup>2</sup>  
powierzchnia ruchu: 5,88 m<sup>2</sup>

## BUDYNEK TYP 2 - PIĘTRO

NR	NAZWA POM.	WYKOŃCZENIE	POWIERZCHNIA pow. wys. 2,2m	POWIERZCHNIA od 1,4 do 2,2m	POWIERZCHNIA poniżej 1,4 m	POWIERZCHNIA użytkowa podstaw.	POWIERZCHNIA ruchu	POWIERZCHNIA pomocnicza	POWIERZCHNIA wewnętrzna
2.1	KLATKA SCHODOWA	Gres	5,88	0,00	0,00	0,00	5,88	0,00	5,88
2.1.1	KORYTARZ	Gres	4,77	0,00	0,00	4,77	0,00	0,00	4,77
2.2	POKÓJ 1	Parkiet	7,88	4,29	0,85	10,03	0,00	0,00	13,02
2.3	POKÓJ 2	Parkiet	10,05	4,29	0,82	12,20	0,00	0,00	15,16
2.4	POKÓJ 3	Parkiet	8,28	4,27	0,85	10,42	0,00	0,00	13,40
2.5	ŁAZIENKA	Gres	5,85	2,05	0,40	6,88	0,00	0,00	8,30
SUMA:			42,71	14,90	2,92	34,78	5,88	0,00	60,53

POWIERZCHNIA PODŁÓG LOKALU: 119,50 m<sup>2</sup>  
powierzchnia pod ściankami działowymi: 5,11 m<sup>2</sup>  
powierzchnia tarasu: 35,30 m<sup>2</sup>  
powierzchnia balkonów: 16,19 m<sup>2</sup>

## BUDYNEK MIESZKALNY JEDNORODZINNY

**POWIERZCHNIA NETTO BUDYNKU:**

107,19 m<sup>2</sup>

**LICZBA POKOI:**

4

23,23 m<sup>2</sup>

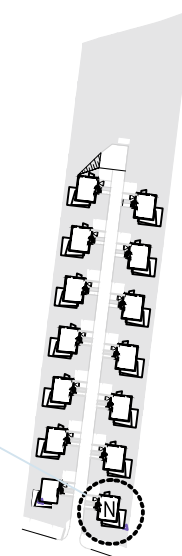
35,30 m<sup>2</sup>

N

KIELCE, UL. MIĘTOWA



OSIEDLE JAŚMINOWE



WIZUALIZACJA 1



WIZUALIZACJA 2



WIZUALIZACJA 3



WIZUALIZACJA 4



**WD BUDOWNICTWO**

WD Budownictwo Sp. z o.o.  
NIP 6572964156; REGON 520142750  
25-217 Kielce; ul. Monte Cassino 71  
tel. 530 530 400  
e-mail. wdbudownictwo@onet.pl