



# Lokal 1

## Powierzchnia

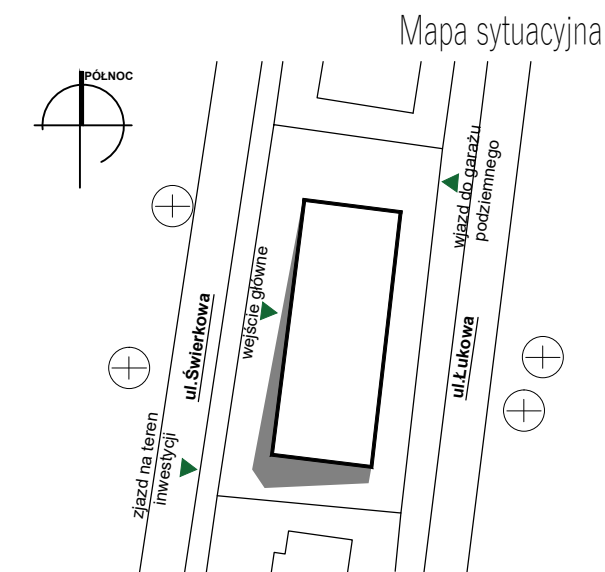
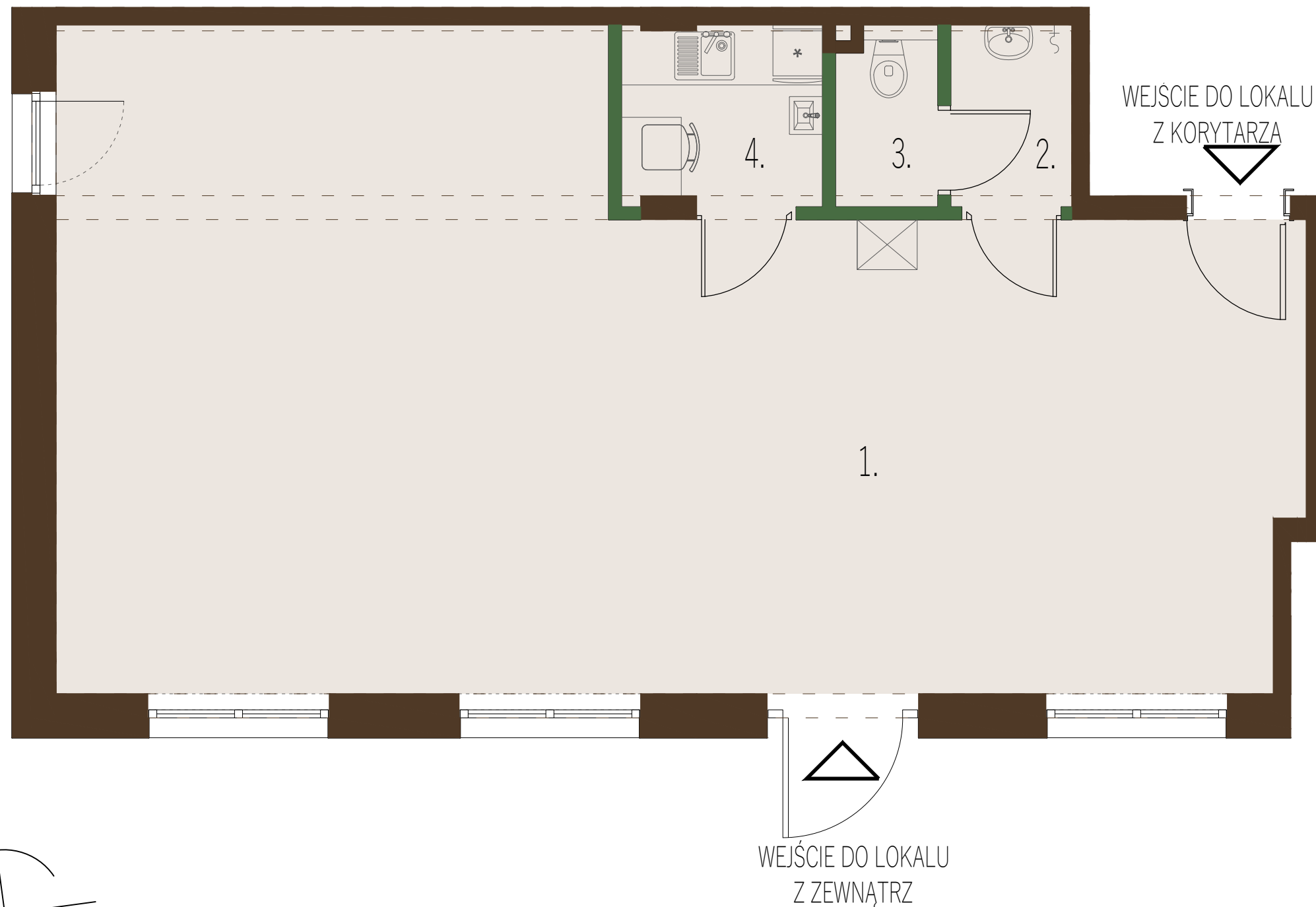
1. Lokal usługowy	69,16m <sup>2</sup>
2. WC przedsionek	2,13m <sup>2</sup>
3. WC	1,67m <sup>2</sup>
4. Pom.Socjalne	3,47m <sup>2</sup>
<b>Suma</b>	<b>76,43m</b>

## Kondygnacja 1 Parter

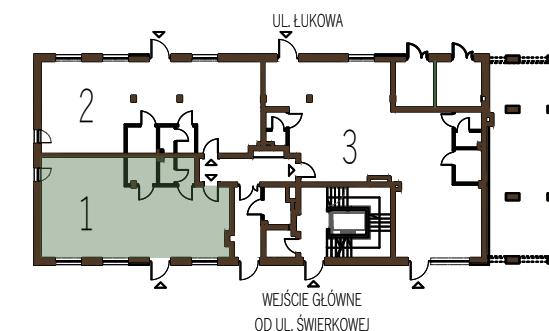
# VILLA ŚWIERKOWA

BUDYNEK MIESZKALNY WIELORODZINNY Z GARAŻEM PODZIEMNYM PRZY UL.ŚWIERKOWEJ / UL.ŁUKOWEJ W KIELCACH

Skala 1:50



Schemat kondygnacji 1



Legenda:

- ściany murowane
- ściany działowe ( z możliwością demontażu)

UWAGA:

1. Wymiary pomieszczeń, lokalizację przyborów sanitarnych podano zgodnie z projektem budowlanym. Możliwe są różnice wymiarów i usytuowanie elementów powstałe w trakcie realizacji prac budowlanych. Podane wymiary są wymiarami w świetle pionowych przegród w stanie surowym (bez tyruku) i stanowią one pogląd.
2. Zestawienie powierzchni użytkowych poszczególnych pomieszczeń oraz lokalu podano na podstawie projektu budowlanego. Powierzchnia użytkowa lokalu liczona zgodnie z zasadami zawartymi w **polskiej normie PN-ISO 9836:2022**, w której mowa w § 20, pkt. 4. Rozporządzenia Ministra Transportu, Budownictwa i Gospodarki Morskiej, z dn. 11.09.2020r./ Dz.U. z 2024r. w sprawie szczegółowego zakresu i formy projektu budowlanego, tj. powierzchnia użytkowa lokalu obliczona jest w metrach kwadratowych z dokładnością do dwóch miejsc po przecinku, powierzchnię użytkową budynku pomniejsza się o powierzchnię przekroju poziomego wszystkich wewnętrznych przegród budowlanych, przejść i otworów w tych przegródach, przejść w przegródach zewnętrznych, balkonów, tarasów, loggii, schodów wewnętrznych i podestów w lokalach mieszkalnych wielopięsiorowych, nieużytkowych poddaszy.
3. Przedstawione aranżacje lokalu są przykładowe, rysunki w tym zakresie mają charakter poglądowy i nie stanowią oferty w rozumieniu kodeksu cywilnego, umebłowanie nie stanowi wyposażenia sprzedawanego lokalu.
4. Wzualizacja lokalu wykonana w celach poglądowych

