



Mieszkanie 2

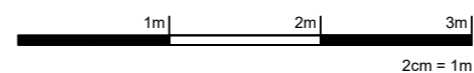
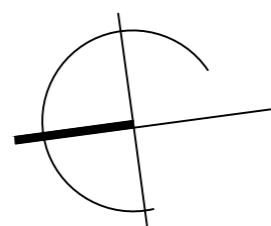
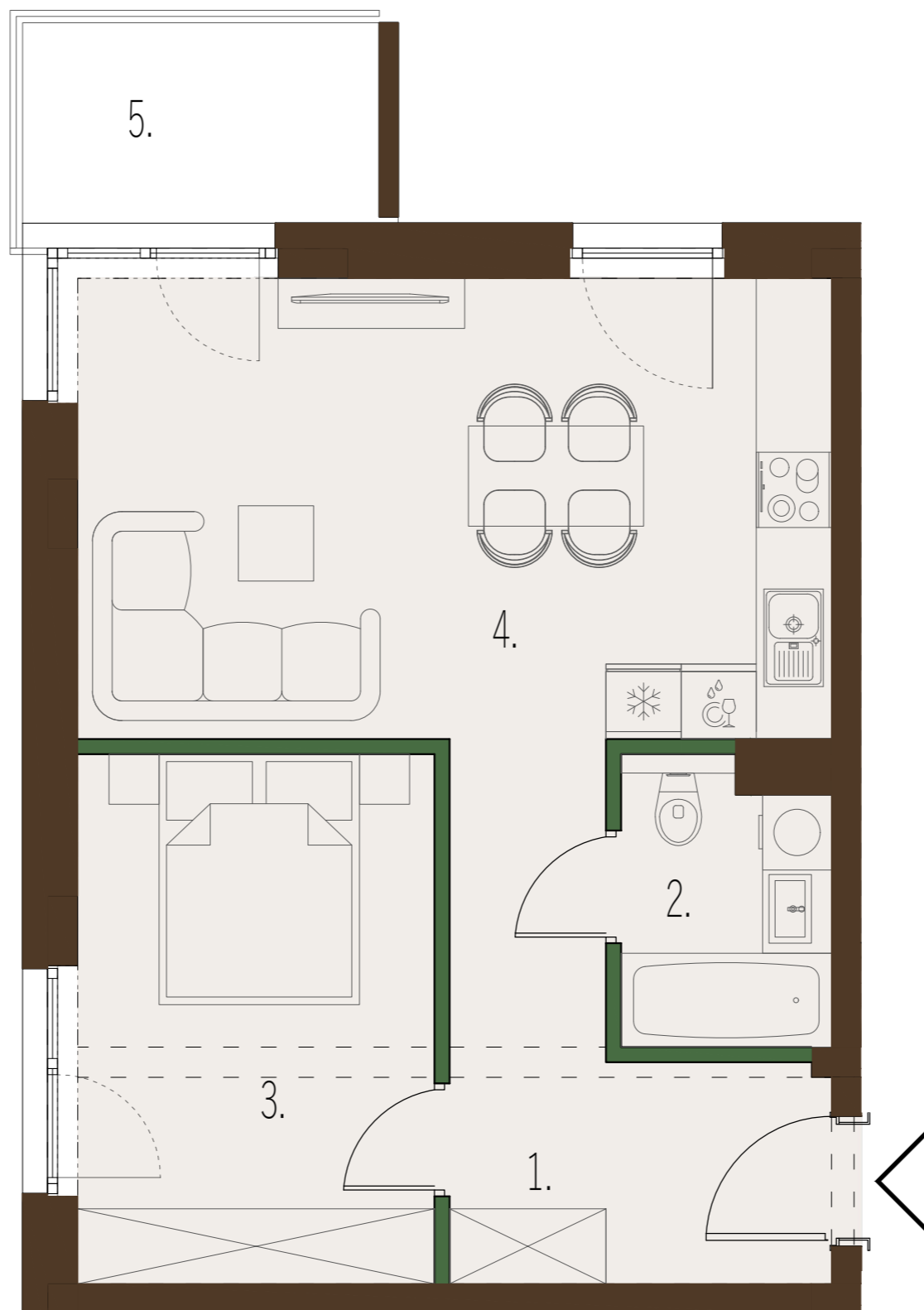
Powierzchnia

1. Przedpokój	8,42m ²
2. Łazienka	3,56m ²
3. Sypialnia	11,84m ²
4. Salon z aneksem	21,86m ²
5. Balkon	4,41m ²

Suma 45,68m²

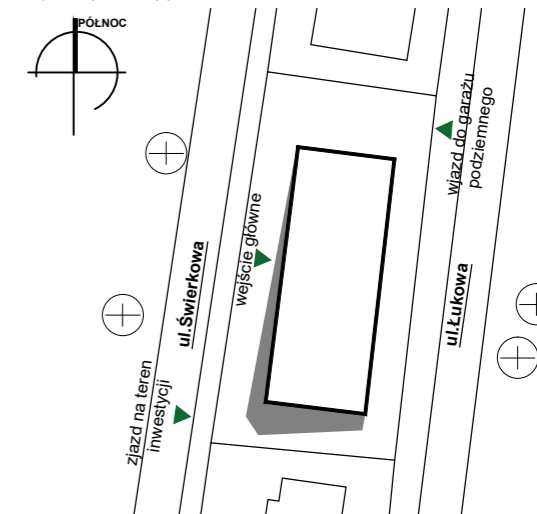
Liczba pokoi: 2
Kondygnacja 2
Piętro 1

Skala 1:50

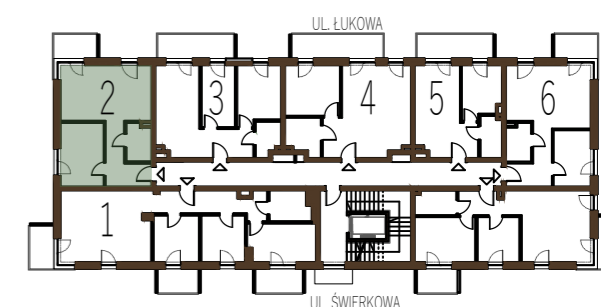


VILLA ŚWIERKOWA

Mapa sytuacyjna



Schemat kondygnacji 2



Legenda:

- ściany murowane
- ściany działowe (z możliwością demontażu)

UWAGA:

1. Wymiary pomieszczeń, lokalizację przyborów sanitarnych podano zgodnie z projektem budowlanym. Możliwe są różnice wymiarów i usytuowanie elementów powstałe w trakcie realizacji prac budowlanych. Podane wymiary są wymiarami w świetle pionowych przegród w stanie surowym (bez tynku) i stanowią one pogląd.
2. Zestawienie powierzchni użytkowych poszczególnych pomieszczeń oraz lokalu podano na podstawie projektu budowlanego. Powierzchnia użytkowa lokalu liczona zgodnie z zasadami zawartymi w **polskiej normie PN-ISO 9836:2022**, w której mowa w § 20, pkt. 4 Rozporządzenia Ministra Transportu, Budownictwa i Gospodarki Morskiej, z dn. 11.09.2020r./ Dz.U. z 2024r. w sprawie szczegółowego zakresu i formy projektu budowlanego, tj. powierzchnia użytkowa budynku pomniejsza się o powierzchnię: przekroju poziomego wszystkich wewnętrznych przegród budowlanych, przejść i otworów w tych przegrodach, przejść w przegrodach zewnętrznych, balkonów, tarasów, loggii, schodów wewnętrznych i podestów w lokalach mieszkalnych wielopiętrowych, nieużytkowych poddaszy.
3. Przedstawione aranżacje lokalu są przykładowe, rysunki w tym zakresie mają charakter poglądowy i nie stanowią oferty w rozumieniu kodeksu cywilnego, umebłowanie nie stanowi wyposażenia sprzedawanego lokalu.
4. Wizualizacja lokalu wykonana w celach poglądowych