



Mieszkanie

7

Powierzchnia

1. Przedpokój	4,65m ²
2. Salon z aneksem	23,80m ²
3. Sypialnia	8,14m ²
4. Sypialnia	11,86m ²
5. Łazienka	4,36m ²
6. Balkon	5,37m ²
7. Balkon	4,07m ²

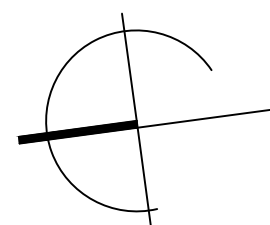
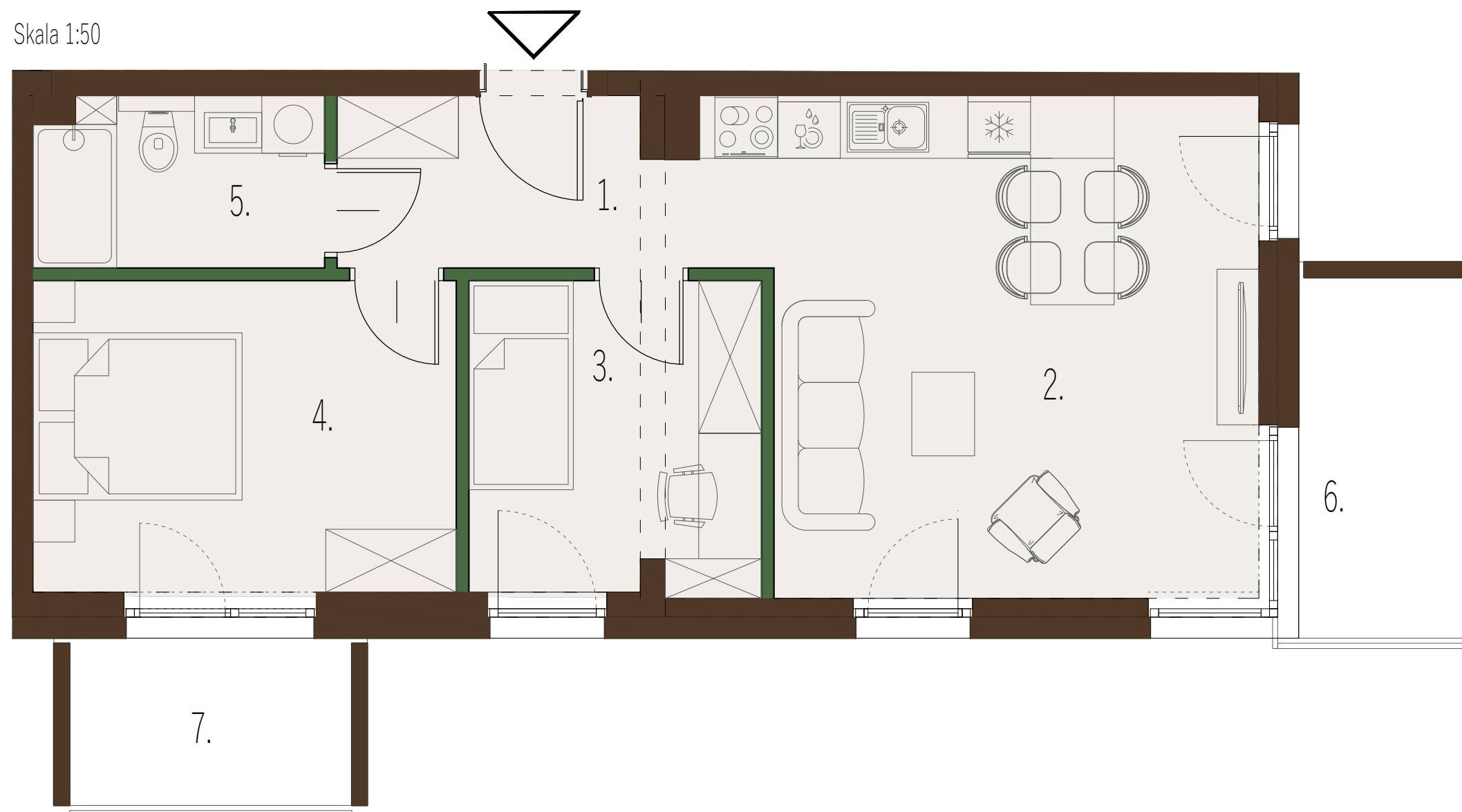
Suma 52,81m

Liczba pokoi: 3
Kondygnacja 2
Piętro 1

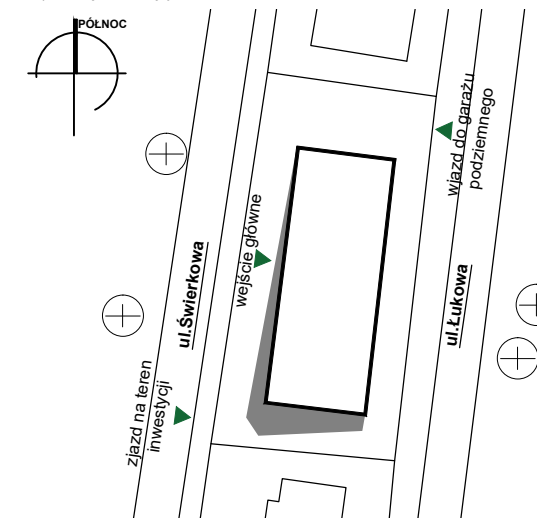
VILLA ŚWIERKOWA

BUDYNEK MIESZKALNY WIELORODZINNY Z GARAŻEM PODZIEMNYM PRZY UL.ŚWIERKOWEJ / UL.ŁUKOWEJ W KIELCACH

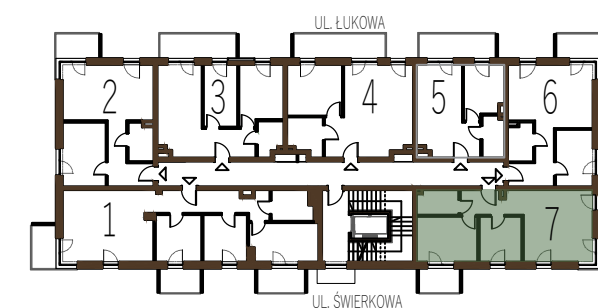
Skala 1:50



Mapa sytuacyjna



Schemat kondygnacji 2



Legenda:

- ściany murowane
- ściany działowe (z możliwością demontażu)

- UWAGA:
1. Wymiary pomieszczeń, lokalizację przyborów sanitarnych podano zgodnie z projektem budowlanym. Możliwe są różnice wymiarów i usytuowanie elementów powstałe w trakcie realizacji prac budowlanych. Podane wymiary są wymiarami w świetle pionowych przegród w stanie surowym (bez tynku) i stanowią one pogląd.
 2. Zestawienie powierzchni użytkowych poszczególnych pomieszczeń oraz lokalu podano na podstawie projektu budowlanego. Powierzchnia użytkowa lokalu liczona zgodnie z zasadami zawartymi w polskiej normie PN-ISO 9836:2022, w której mowa w § 20, pkt. 4 Rozporządzenia Ministra Transportu, Budownictwa i Gospodarki Morskiej, z dn. 11.09.2020r./ Dz.U. z 2024r. w sprawie szczegółowego zakresu i formy projektu budowlanego, tj. powierzchnia użytkowa lokalu obliczona jest w metrach kwadratowych z dokładnością do dwóch miejsc po przecinku, powierzchnię użytkową budynku pomniejsza się o powierzchnię: przekroju poziomego wszystkich wewnętrznych przegród budowlanych, przejść i otworów w tych przegrodach, przejść w przegrodach zewnętrznych, balkonów, tarasów, loggii, schodów wewnętrznych i podestów w lokalach mieszkalnych wielopiętrowych, nieużytkowych poddaszy.
 3. Przedstawione aranżacje lokalu są przykładowe, rysunki w tym zakresie mają charakter poglądowy i nie stanowią oferty w rozumieniu kodeksu cywilnego, umeblowanie nie stanowi wyposażenia sprzedawanego lokalu.
 4. Wizualizacja lokalu wykonana w celach poglądowych

1m | 2m | 3m
2cm = 1m

4idea
BIURO PROJEKTOWE

ul.Złota 15/U5, Kielce 25-015
e-mail: 4idea@4idea.pl