

# VILLA ŚWIERKOWA



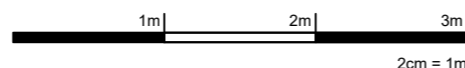
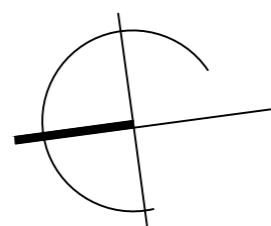
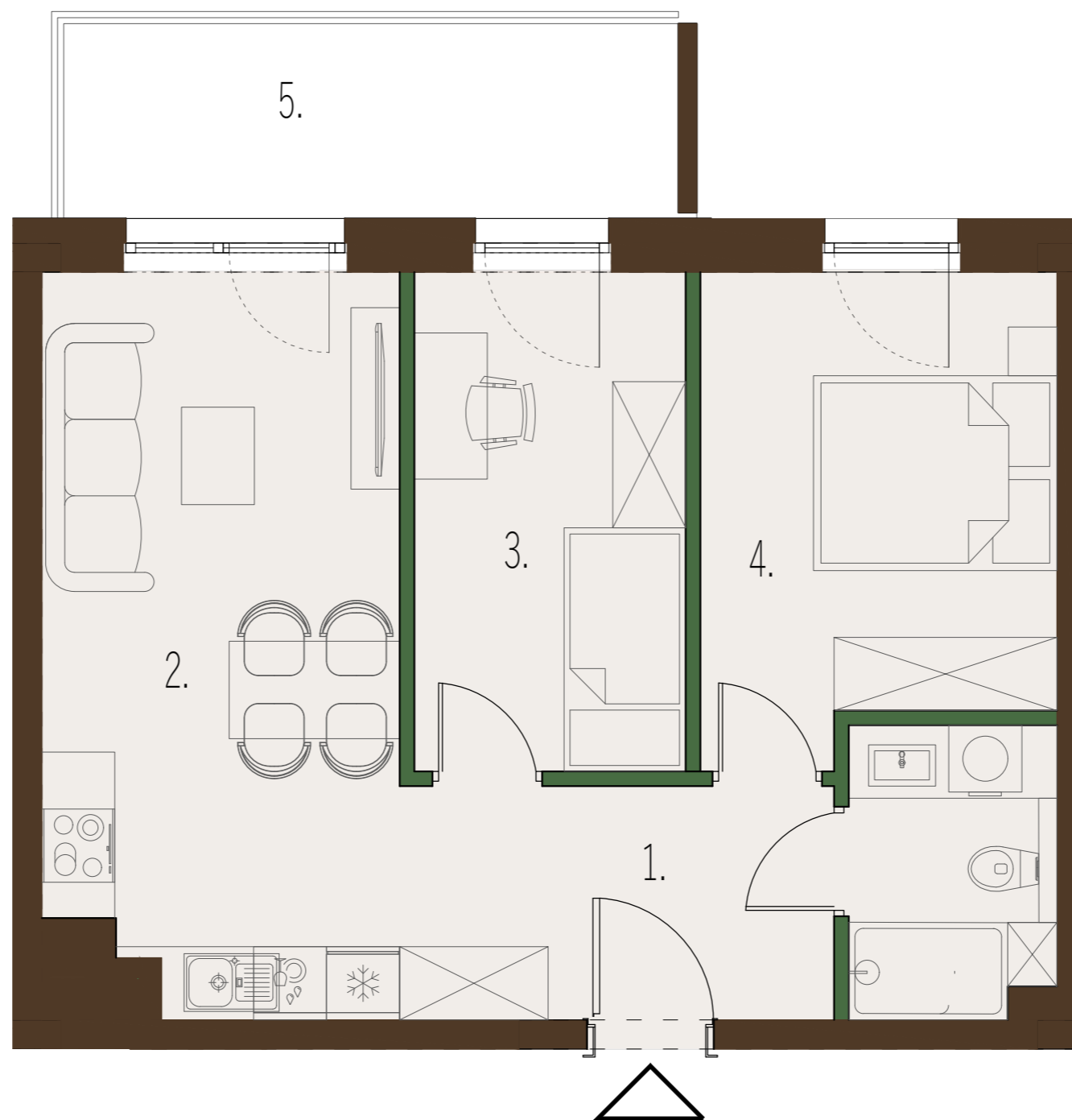
## Mieszkanie 10

### Powierzchnia

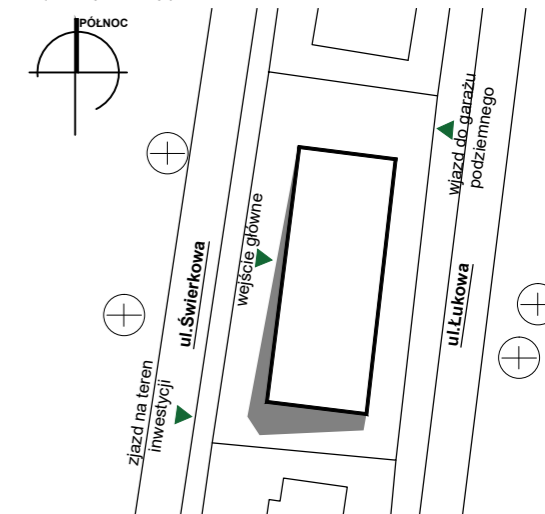
1. Przedpokój	6,75m <sup>2</sup>
2. Salon z aneksem	17,08m <sup>2</sup>
3. Sypialnia	8,95m <sup>2</sup>
4. Sypialnia	10,89m <sup>2</sup>
5. Łazienka	3,90m <sup>2</sup>
6. Balkon	7,90m <sup>2</sup>
<b>Suma</b>	<b>47,57m<sup>2</sup></b>

Liczba pokoi: 3  
Kondygnacja 3  
Piętro 2

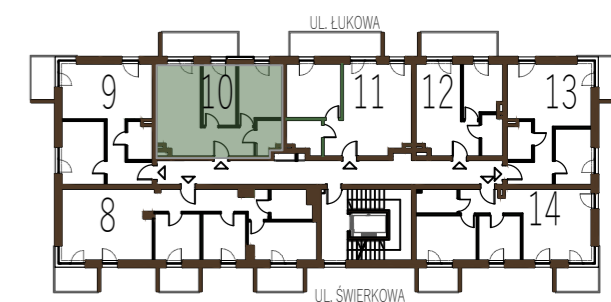
Skala 1:50



Mapa sytuacyjna



Schemat kondygnacji 3



Legenda:

- ściany murowane
- ściany działowe ( z możliwością demontażu)

- UWAGA:
- Wymiary pomieszczeń i lokalizację przyrządów sanitarnych podano zgodnie z projektem budowlanym. Możliwe są różnice wymiarów i usytuowanie elementów powstałe w trakcie realizacji prac budowlanych. Podane wymiary są wymiarami w świetle pionowych przegród w stanie surowym (bez tynku) i stanowią one pogląd.
  - Zestawienie powierzchni użytkowych poszczególnych pomieszczeń oraz lokalu podano na podstawie projektu budowlanego. Powierzchnia użytkowa lokalu liczona zgodnie z zasadami zawartymi w **polskiej normie PN-ISO 9836:2022**, w której mowa w § 20, pkt. 4 Rozporządzenia Ministra Transportu, Budownictwa i Gospodarki Morskiej, z dn. 11.09.2020r./ Dz.U. z 2024r. w sprawie szczegółowego zakresu i formy projektu budowlanego, tj. powierzchnia użytkowa lokalu obliczona jest w metrach kwadratowych z dokładnością do dwóch miejsc po przecinku, powierzchnię użytkową budynku pomniejsza się o powierzchnię; przekroju poziomego wszystkich wewnętrznych przegród budowlanych, przejść i otworów w tych przegrodach, przejść w przegrodach zewnętrznych, balkonów, tarasów, loggii, schodów wewnętrznych i podestów w lokalach mieszkalnych wielopiętrowych, nieużytkowych poddaszy.
  - Przedstawione aranżacje lokalu są przykładowe, rysunki w tym zakresie mają charakter poglądowy i nie stanowią oferty w rozumieniu kodeksu cywilnego, umebłowanie nie stanowi wyposażenia sprzedawanego lokalu.
  - Wizualizacja lokalu wykonana w celach poglądowych