



# Mieszkanie 12

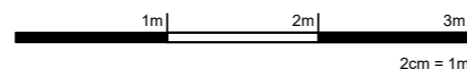
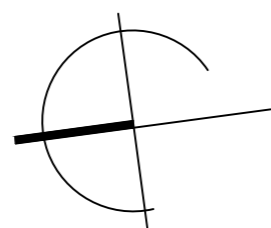
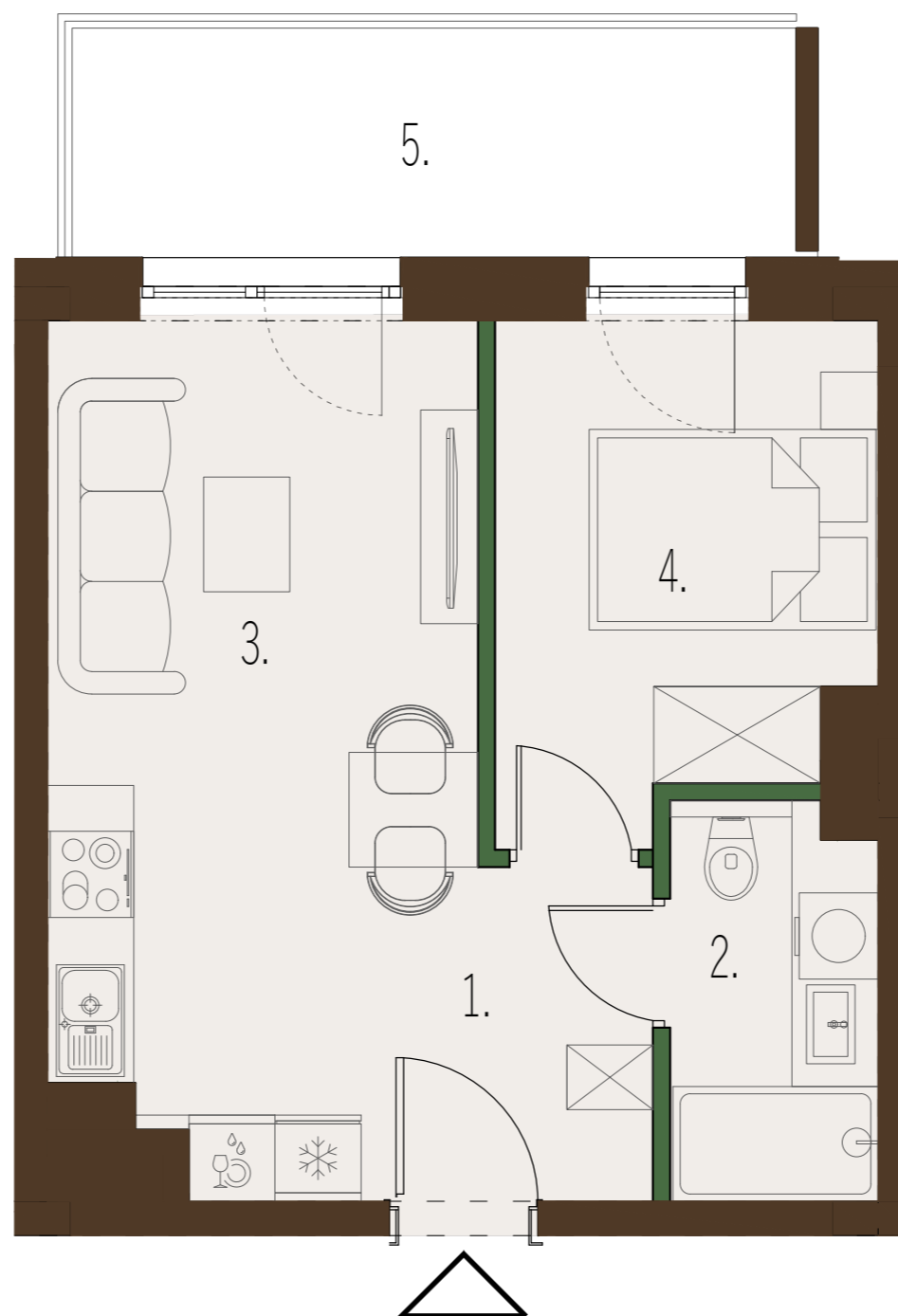
## Powierzchnia

1. Przedpokój	3,27m <sup>2</sup>
2. Łazienka	3,81m <sup>2</sup>
3. Salon z aneksem	16,89m <sup>2</sup>
4. Sypialnia	8,77m <sup>2</sup>
5. Balkon	4,49m <sup>2</sup>
<b>Suma</b>	<b>32,83m<sup>2</sup></b>

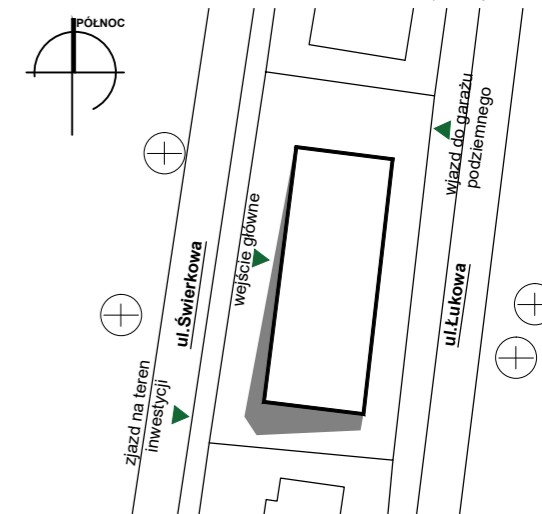
Liczba pokoi: 2  
Kondygnacja 3  
Piętro 2

# VILLA ŚWIERKOWA

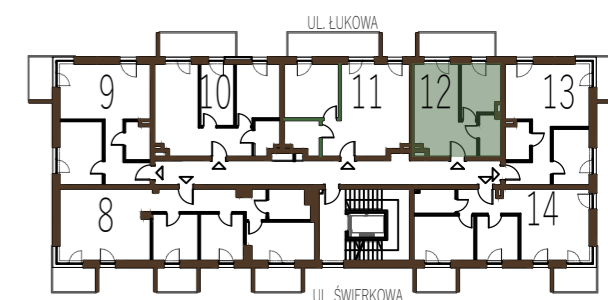
Skala 1:50



Mapa sytuacyjna



Schemat kondygnacji 3



Legenda:

- ściany murowane
- ściany działowe ( z możliwością demontażu)

UWAGA:

1. Wymiary pomieszczeń, lokalizację przyrządów sanitarnych podano zgodnie z projektem budowlanym. Możliwe są różnice wymiarów i usytuowanie elementów powstałe w trakcie realizacji prac budowlanych. Podane wymiary są wymiarami w świetle pionowych przegród w stanie surowym (bez tynku) i stanowią one pogląd.
2. Zestawienie powierzchni użytkowych poszczególnych pomieszczeń oraz lokalu podano na podstawie projektu budowlanego. Powierzchnia użytkowa lokalu liczona zgodnie z zasadami zawartymi w **polskiej normie PN-ISO 9836:2022**, w której mowa w § 20, pkt. 4 Rozporządzenia Ministra Transportu, Budownictwa i Gospodarki Morskiej, z dn. 11.09.2020r./ Dz.U. z 2024r. w sprawie szczegółowego zakresu i formy projektu budowlanego, tj. powierzchnia użytkowa lokalu obliczona jest w metrach kwadratowych z dokładnością do dwóch miejsc po przecinku, powierzchnię użytkową budynku pomniejsza się o powierzchnię; przekroju poziomego wszystkich wewnętrznych przegród budowlanych, przejść i otworów w tych przegrodach, przejść w przegrodach zewnętrznych, balkonów, tarasów, loggii, schodów wewnętrznych i podestów w lokalach mieszkalnych wielopiętrowych, nieużytkowych poddaszy.
3. Przedstawione aranżacje lokalu są przykładowe, rysunki w tym zakresie mają charakter poglądowy i nie stanowią oferty w rozumieniu kodeksu cywilnego, umebłowanie nie stanowi wyposażenia sprzedawanego lokalu.
4. Wizualizacja lokalu wykonana w celach poglądowych