

Mieszkanie 13

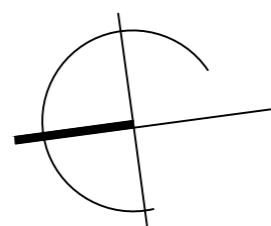
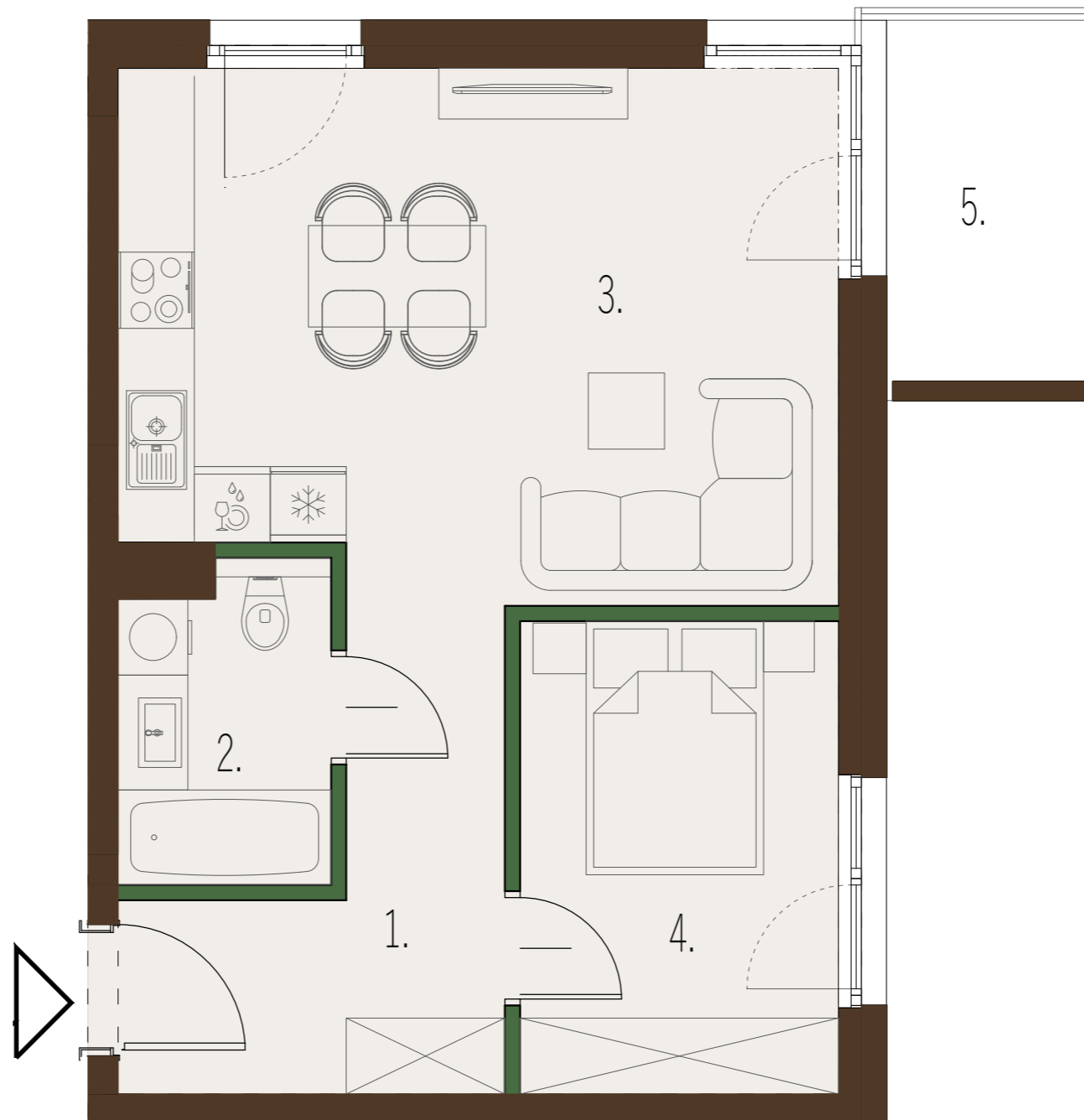
Powierzchnia

1. Przedpokój	7,40m ²
2. Łazienka	3,96m ²
3. Salon z aneksem	22,89m ²
4. Sypialnia	9,18m ²
5. Balkon	4,41m ²
Suma	43,43m²

Liczba pokoi: 2
Kondygnacja 3
Piętro 2

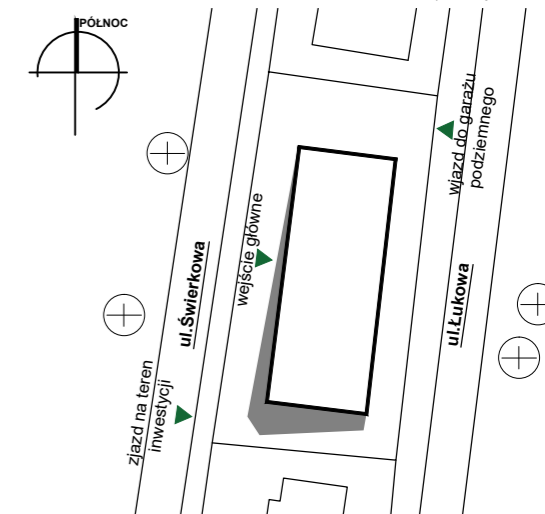
VILLA ŚWIERKOWA

Skala 1:50

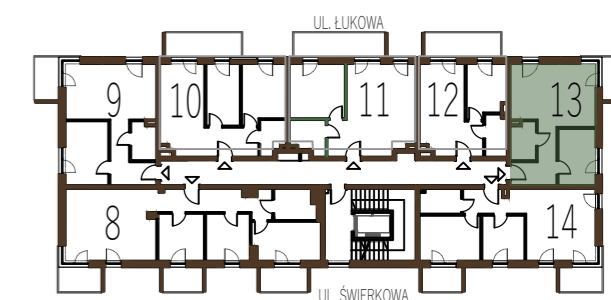


1m | 2m | 3m
2cm = 1m

Mapa sytuacyjna



Schemat kondygnacji 3



Legenda:

- ściany murowane
- ściany działowe (z możliwością demontażu)

UWAGA:

1. Wymiary pomieszczeń, lokalizację przyborów sanitarnych podano zgodnie z projektem budowlanym. Możliwe są różnice wymiarów i usytuowanie elementów powstałe w trakcie realizacji prac budowlanych. Podane wymiary są wymiarami w świetle pionowych przegród w stanie surowym (bez tynku) i stanowią one pogląd.
2. Zestawienie powierzchni użytkowych poszczególnych pomieszczeń oraz lokalu podano na podstawie projektu budowlanego. Powierzchnia użytkowa lokalu liczona zgodnie z zasadami zawartymi w **polskiej normie PN-ISO 9836:2022**, w której mowa w § 20, pkt. 4 Rozporządzenia Ministra Transportu, Budownictwa i Gospodarki Morskiej, z dn. 11.09.2020r./ Dz.U. z 2024r. w sprawie szczegółowego zakresu i formy projektu budowlanego, tj. powierzchnia użytkowa lokalu obliczona jest w metrach kwadratowych z dokładnością do dwóch miejsc po przecinku, powierzchnię użytkową budynku pomniejsza się o powierzchnię; przekroju poziomego wszystkich wewnętrznych przegród budowlanych, przejść i otworów w tych przegrodach, przejść w przegrodach zewnętrznych, balkonów, loggii, schodów wewnętrznych i podestów w lokalach mieszkalnych wielopokojowych, nieużytkowych poddaszy.
3. Przedstawione aranżacje lokalu są przykładowe, rysunki w tym zakresie mają charakter poglądowy i nie stanowią oferty w rozumieniu kodeksu cywilnego, umeblowanie nie stanowi wyposażenia sprzedawanego lokalu.
4. Wizualizacja lokalu wykonana w celach poglądowych