



Mieszkanie

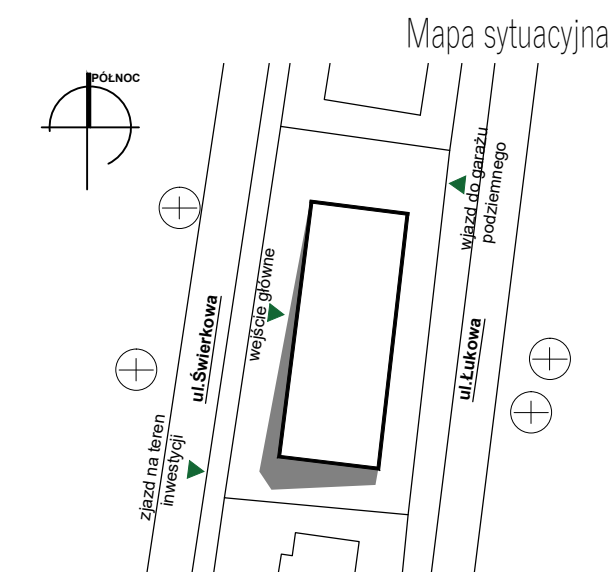
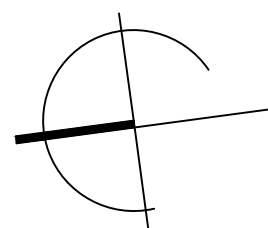
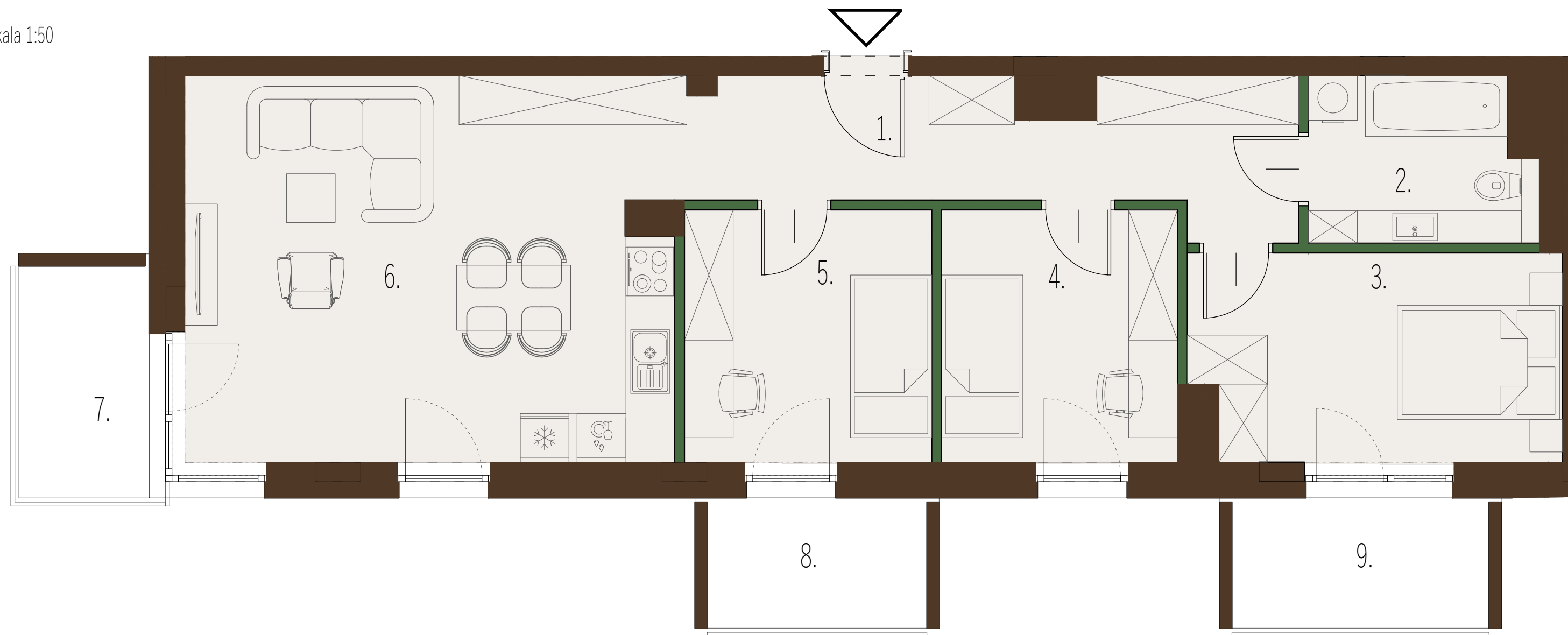
8

Powierzchnia

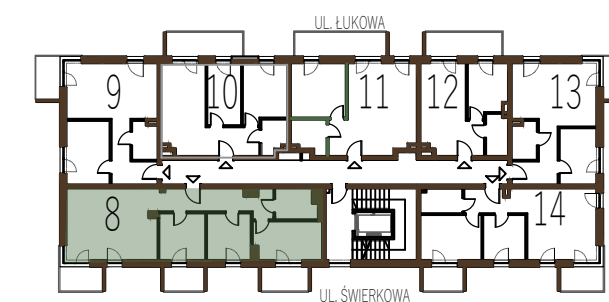
1. Przedpokój	11,20m ²
2. Łazienka	5,30m ²
3. Sypialnia	11,26m ²
4. Sypialnia	8,81m ²
5. Sypialnia	9,24m ²
6. Salon z aneksem	28,21m ²
7. Balkon	4,41m ²
8. Balkon	4,07m ²
9. Balkon	4,80m ²
Suma	74,02m²

Liczba pokoi: 4
Kondygnacja 3
Piętro 2

Skala 1:50



Schemat kondygnacji 3



Legenda:

- ściany murowane
- ściany działowe (z możliwością demontażu)

UWAGA:

1. Wymiary pomieszczeń, lokalizację przyborów sanitarnych podano zgodnie z projektem budowlanym. Możliwe są różnice wymiarów i usytuowanie elementów powstałe w trakcie realizacji prac budowlanych. Podane wymiary są wymiarami w świetle pionowych przegród w stanie surowym (bez tynku) i stanowią one pogląd.
2. Zestawienie powierzchni użytkowych poszczególnych pomieszczeń oraz lokalu podano na podstawie projektu budowlanego. Powierzchnia użytkowa lokalu liczona zgodnie z zasadami zawartymi w **polskiej normie PN-ISO 9836:2022**, w której mowa w § 20. pkt. 4 Rozporządzenia Ministra Transportu, Budownictwa i Gospodarki Morskiej, z dn. 11.09.2020r./ Dz.U. z 2024r. w sprawie szczegółowego zakresu i formy projektu budowlanego, tj. powierzchnia użytkowa lokalu obliczona jest w metrach kwadratowych z dokładnością do dwóch miejsc po przecinku, powierzchnia użytkowa budynku pomniejsza się o powierzchnię: przekroju poziomego wszystkich wewnętrznych przegród budowlanych, przejść i otworów w tych przegrodach, przejść w przegrodach zewnętrznych, balkonów, tarasów, loggii, schodów wewnętrznych i podestów w lokalach mieszkalnych wielopiętrowych, nieużytkowych poddaszy.
3. Przedstawione aranżacje lokalu są przykładowe, rysunki w tym zakresie mają charakter poglądowy i nie stanowią oferty w rozumieniu kodeksu cywilnego, umeblowanie nie stanowi wyposażenia sprzedawanego lokalu.
4. Wizualizacja lokalu wykonana w celach poglądowych

