



Mieszkanie 15

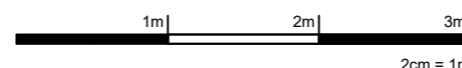
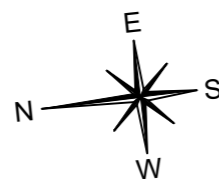
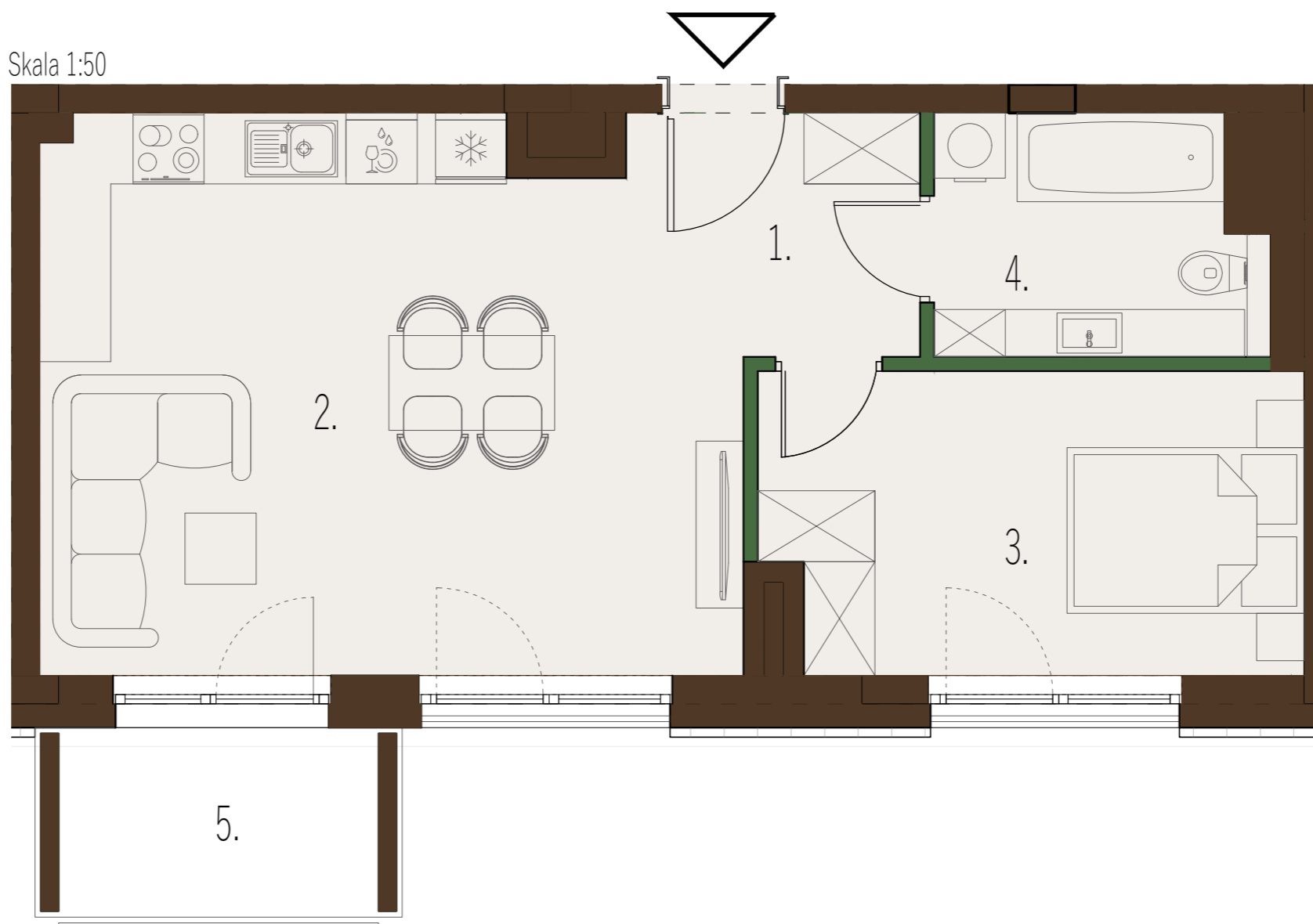
Powierzchnia

1. Przedpokój	4,57m ²
2. Salon z aneksem	25,59m ²
3. Sypialnia	11,26m ²
4. Łazienka	5,30m ²
5. Balkon	4,07m ²
Suma	46,72m²

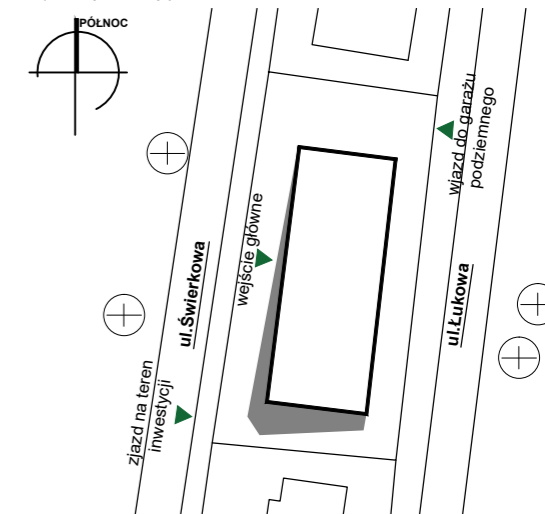
Liczba pokoi: 2
Kondygnacja 4
Piętro 3

VILLA ŚWIERKOWA

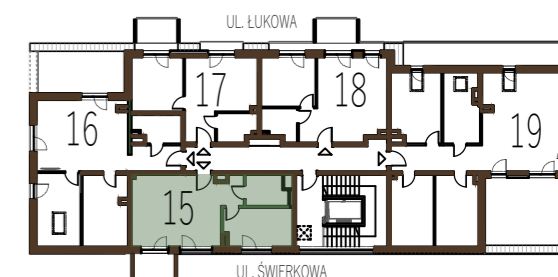
Skala 1:50



Mapa sytuacyjna



Schemat kondygnacji 4



Legenda:

- ściany murowane
- ściany działowe (z możliwością demontażu)

- UWAGA:
1. Wymiary pomieszczeń, lokalizację przyborów sanitarnych podano zgodnie z projektem budowlanym. Możliwe są różnice wymiarów i usytuowanie elementów powstałe w trakcie realizacji prac budowlanych. Podane wymiary są wymiarami w świetle pionowych przegród w stanie surowym (bez tynku) i stanowią one pogląd.
 2. Zestawienie powierzchni użytkowych poszczególnych pomieszczeń oraz lokalu podano na podstawie projektu budowlanego. Powierzchnia użytkowa lokalu liczona zgodnie z zasadami zawartymi w **polskiej normie PN-ISO 9836:2022**, w której mowa w § 20, pkt. 4 Rozporządzenia Ministra Transportu, Budownictwa i Gospodarki Morskiej, z dn. 11.09.2020r./ Dz.U. z 2024r. w sprawie szczegółowego zakresu i formy projektu budowlanego, tj. powierzchnia użytkowa lokalu obliczona jest w metrach kwadratowych z dokładnością do dwóch miejsc po przecinku, powierzchnię użytkową budynku pomniejsza się o powierzchnię: przekroju poziomego wszystkich wewnętrznych przegród budowlanych, przejść i otworów w tych przegrodach, przejść w przegrodach zewnętrznych, balkonów, tarasów, loggii, schodów wewnętrznych i podestów w lokalach mieszkalnych wielopiętrowych, nieużytkowych poddaszy.
 3. Przedstawione aranżacje lokalu są przykładowe, rysunki w tym zakresie mają charakter poglądowy i nie stanowią oferty w rozumieniu kodeksu cywilnego, umebłowanie nie stanowi wyposażenia sprzedawanego lokalu.
 4. Wizualizacja lokalu wykonana w celach poglądowych