

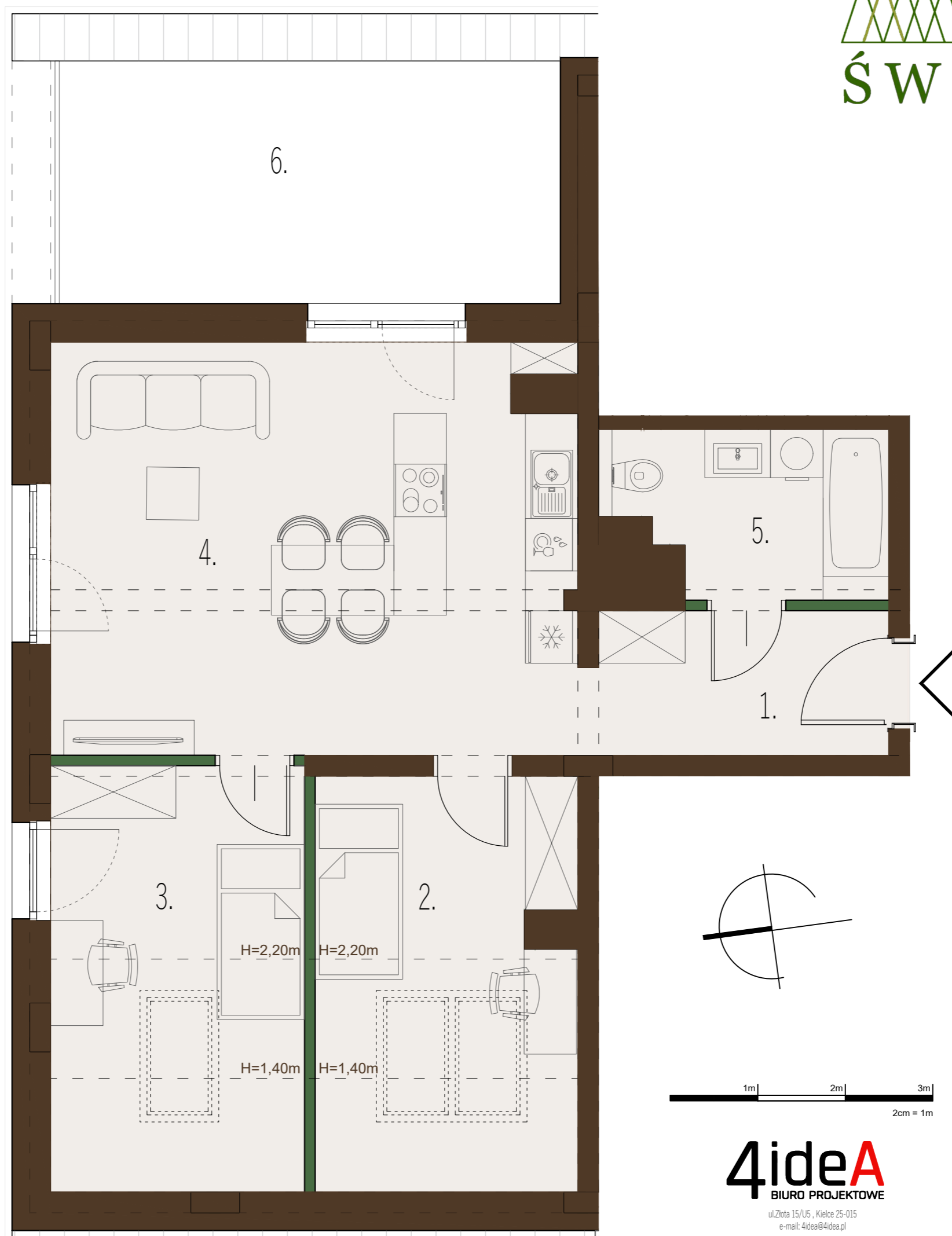


Mieszkanie 16 Powierzchnia

1. Przedpokój	5,31m ²
2. Sypialnia	7,89m ²
3. Sypialnia	8,25m ²
4. Salon z aneksem	27,95m ²
5. Łazienka	5,48m ²
6. Taras	1,39m ²
7. Taras	15,97m ²
Suma	54,88m²

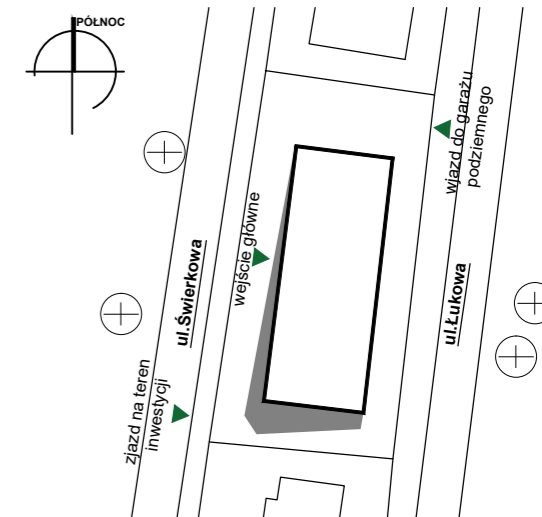
Liczba pokoi: 3
Kondygnacja 4
Piętro 3

Skala 1:50

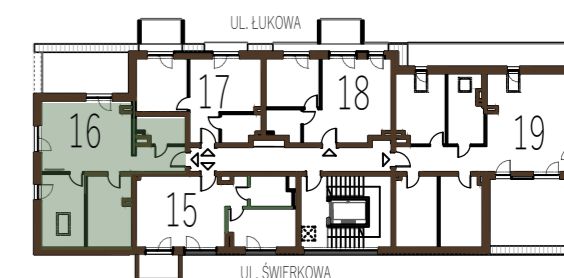


VILLA ŚWIERKOWA

Mapa sytuacyjna



Schemat kondygnacji 4

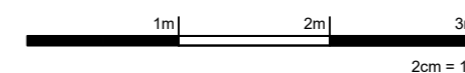
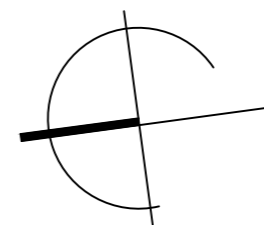


Legenda:

- ściany murowane
- ściany działowe (z możliwością demontażu)

UWAGA:

1. Wymiary pomieszczeń, lokalizację przyborów sanitarnych podano zgodnie z projektem budowlanym. Możliwe są różnice wymiarów i usytuowanie elementów powstałe w trakcie realizacji prac budowlanych. Podane wymiary są wymiarami w świetle pionowych przegród w stanie surowym (bez tynku) i stanowią one pogląd.
2. Zestawienie powierzchni użytkowych poszczególnych pomieszczeń oraz lokalu podano na podstawie projektu budowlanego. Powierzchnia użytkowa lokalu liczona zgodnie z zasadami zawartymi w polskiej normie PN-ISO 9836:2022, w której mowa w § 20. pkt. 4 Rozporządzenia Ministra Transportu, Budownictwa i Gospodarki Morskiej, z dn. 11.09.2020r./ Dz.U. z 2024r. w sprawie szczegółowego zakresu i formy projektu budowlanego, tj. powierzchnia użytkowa lokalu obliczona jest w metrach kwadratowych z dokładnością do dwóch miejsc po przecinku. powierzchnię użytkową budynku pomniejsza się o powierzchnię: przekroju poziomego wszystkich wewnętrznych przegród budowlanych, przejść i otworów w tych przegrodach, przejść w przegrodach zewnętrznych, balkonów, tarasów, loggii, schodów wewnętrznych i podestów w lokalach mieszkalnych wielopiętrowych, nieużytkowych poddaszy.
3. Przedstawione aranżacje lokalu są przykładowe, rysunki w tym zakresie mają charakter poglądowy i nie stanowią oferty w rozumieniu kodeksu cywilnego, umeblowanie nie stanowi wyposażenia sprzedawanego lokalu.
4. Wizualizacja lokalu wykonana w celach poglądowych



2cm = 1m

4idea
BIURO PROJEKTOWE

ul. Złota 15/U5, Kielce 25-015
e-mail: 4idea@4idea.pl