



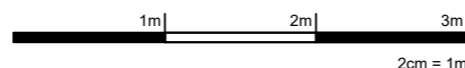
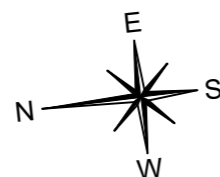
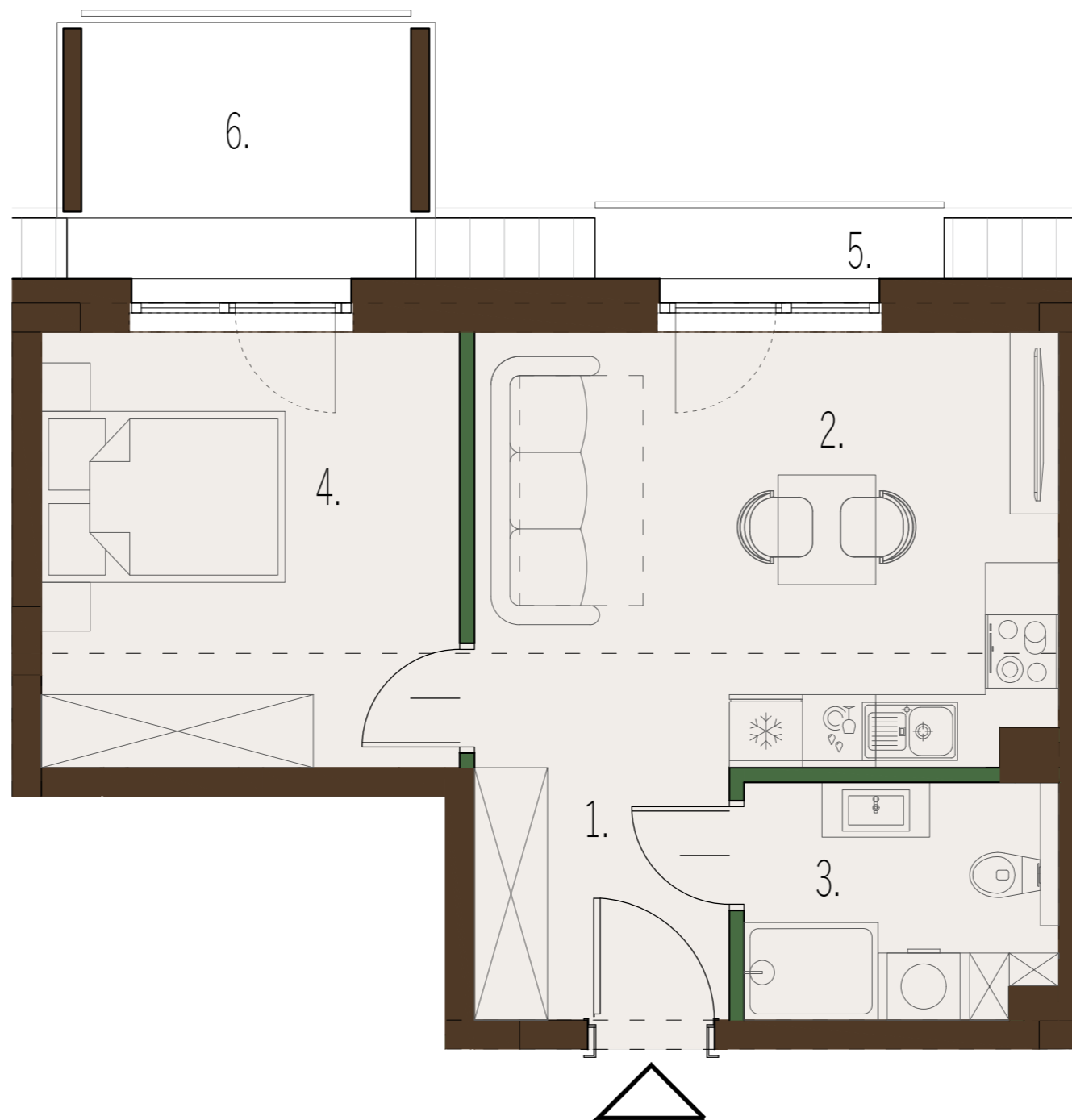
# Mieszkanie 17

## Powierzchnia

1. Przedpokój	4,26m <sup>2</sup>
2. Salon z aneksem	16,69m <sup>2</sup>
3. Łazienka	4,78m <sup>2</sup>
4. Sypialnia	12,04m <sup>2</sup>
5. Taras	1,39m <sup>2</sup>
6. Balkon	4,07m <sup>2</sup>
<b>Suma</b>	<b>37,77m<sup>2</sup></b>

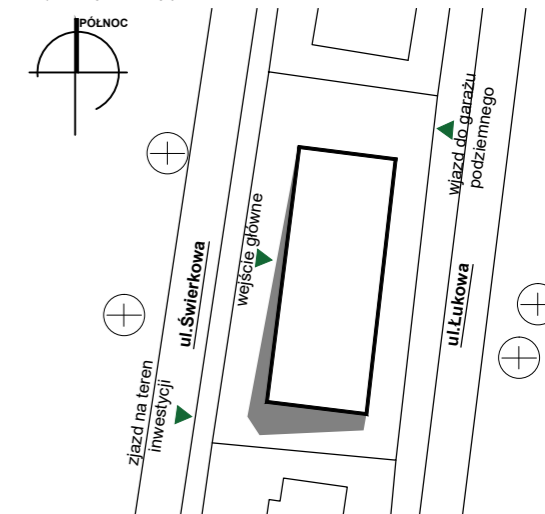
Liczba pokoi: 2  
Kondygnacja 4  
Piętro 3

Skala 1:50

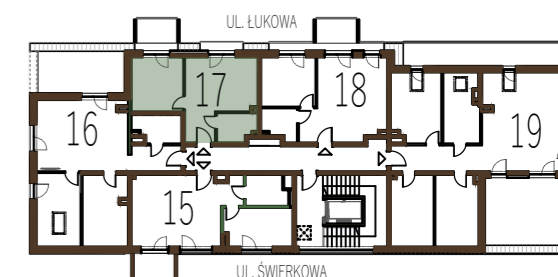


# VILLA ŚWIERKOWA

Mapa sytuacyjna



Schemat kondygnacji 4



Legenda:

- ściany murowane
- ściany działowe ( z możliwością demontażu)

- UWAGA:
1. Wymiary pomieszczeń, lokalizację przyborów sanitarnych podano zgodnie z projektem budowlanym. Możliwe są różnice wymiarów i usytuowanie elementów powstałe w trakcie realizacji prac budowlanych. Podane wymiary są wymiarami w świetle pionowych przegród w stanie surowym (bez tynku) i stanowią one pogląd.
  2. Zestawienie powierzchni użytkowych poszczególnych pomieszczeń oraz lokalu podano na podstawie projektu budowlanego. Powierzchnia użytkowa lokalu liczona zgodnie z zasadami zawartymi w **polskiej normie PN-ISO 9836:2022**, w której mowa w § 20, pkt. 4 Rozporządzenia Ministra Transportu, Budownictwa i Gospodarki Morskiej, z dn. 11.09.2020r./ Dz.U. z 2024r. w sprawie szczegółowego zakresu i formy projektu budowlanego, tj. powierzchnia użytkowa lokalu obliczona jest w metrach kwadratowych z dokładnością do dwóch miejsc po przecinku, powierzchnię użytkową budynku pomniejsza się o powierzchnię; przekroju poziomego wszystkich wewnętrznych przegród budowlanych, przejść i otworów w tych przegrodach, przejść w przegrodach zewnętrznych, balkonów, tarasów, loggii, schodów wewnętrznych i podestów w lokalach mieszkalnych wielopięsziowych, nieużytkowych poddaszy.
  3. Przedstawione aranżacje lokalu są przykładowe, rysunki w tym zakresie mają charakter poglądowy i nie stanowią oferty w rozumieniu kodeksu cywilnego, umeblowanie nie stanowi wyposażenia sprzedawanego lokalu.
  4. Wizualizacja lokalu wykonana w celach poglądowych