



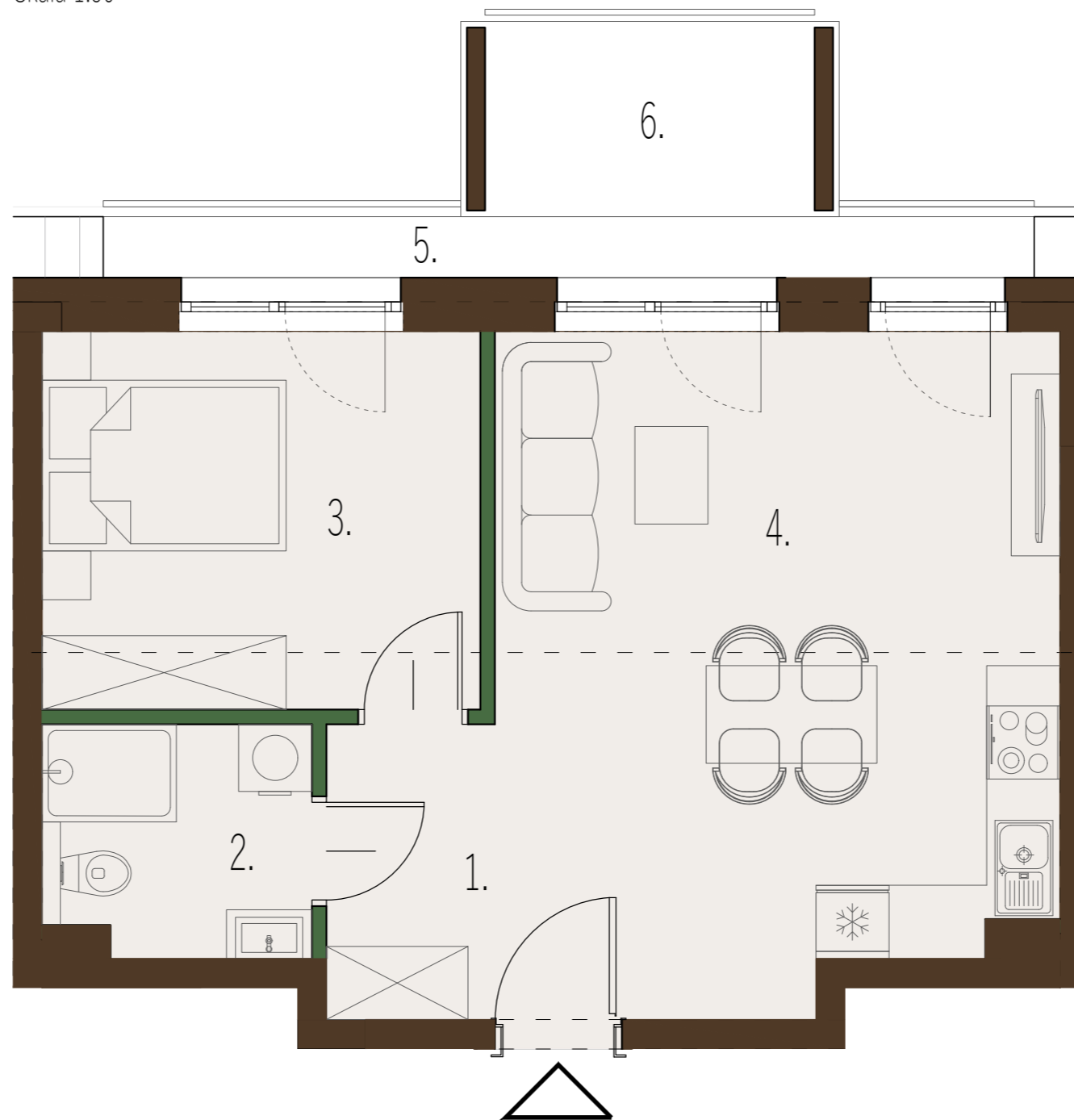
# Mieszkanie 18

## Powierzchnia

|                    |                           |
|--------------------|---------------------------|
| 1. Przedpokój      | 4,16m <sup>2</sup>        |
| 2. Łazienka        | 3,97m <sup>2</sup>        |
| 3. Sypialnia       | 10,93m <sup>2</sup>       |
| 4. Salon z aneksem | 23,63m <sup>2</sup>       |
| 5. Taras           | 3,70m <sup>2</sup>        |
| 6. Balkon          | 4,07m <sup>2</sup>        |
| <b>Suma</b>        | <b>42,68m<sup>2</sup></b> |

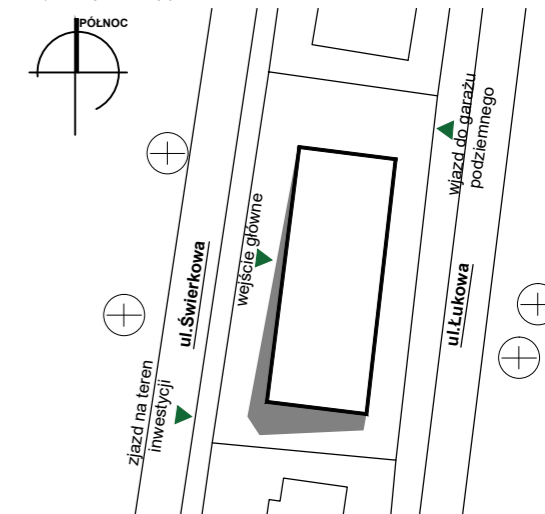
Liczba pokoi: 2  
Kondygnacja 4  
Piętro 3

Skala 1:50

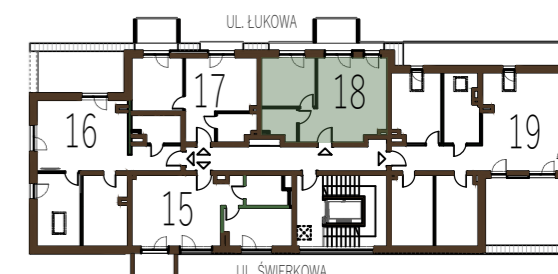


# VILLA ŚWIERKOWA

Mapa sytuacyjna



Schemat kondygnacji 4



Legenda:

- ściany murowane
- ściany działowe ( z możliwością demontażu)

- UWAGA:
- Wymiary pomieszczeń, lokalizację przyborów sanitarnych podano zgodnie z projektem budowlanym. Możliwe są różnice wymiarów i usytuowanie elementów powstałe w trakcie realizacji prac budowlanych. Podane wymiary są wymiarami w świetle pionowych przegród w stanie surowym (bez tynku) i stanowią one pogląd.
  - Zestawienie powierzchni użytkowych poszczególnych pomieszczeń oraz lokalu podano na podstawie projektu budowlanego. Powierzchnia użytkowa lokalu obliczona jest w metrach kwadratowych z dokładnością do dwóch miejsc po przecinku. powierzchnię użytkową budynku pomniejsza się o powierzchnię: przekroju poziomego wszystkich wewnętrznych przegród budowlanych, przejść i otworów w tych przegrodach, przejść w przegrodach zewnętrznych, balkonów, tarasów, loggii, schodów wewnętrznych i podestów w lokalach mieszkalnych wielopokojowych, nieużytkowych poddaszy.
  - Przedstawione aranżacje lokalu są przykładowe, rysunki w tym zakresie mają charakter poglądowy i nie stanowią oferty w rozumieniu kodeksu cywilnego, umeblowanie nie stanowi wyposażenia sprzedawanego lokalu.
  - Wizualizacja lokalu wykonana w celach poglądowych

