



Mieszkanie 19

Powierzchnia

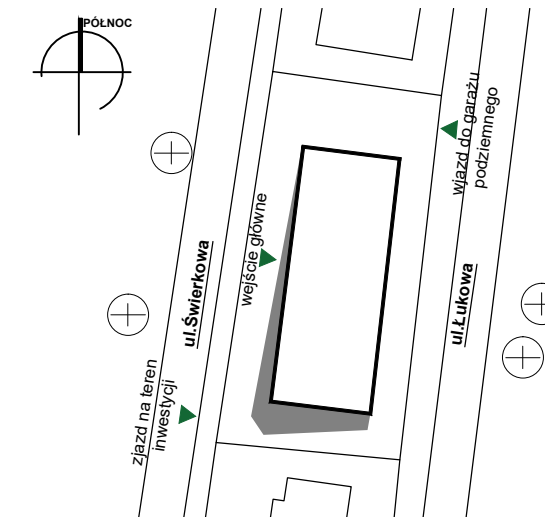
1. Przedpokój	10,07m ²
2. Sypialnia	12,82m ²
3. Łazienka	9,34m ²
4. Salon z aneksem	33,72m ²
5. Sypialnia	7,74m ²
6. Sypialnia	7,65m ²
7. Taras	10,33m ²
8. Taras	23,96m ²
Suma	81,34m

Liczba pokoi: 4
Kondygnacja 4
Piętro 3

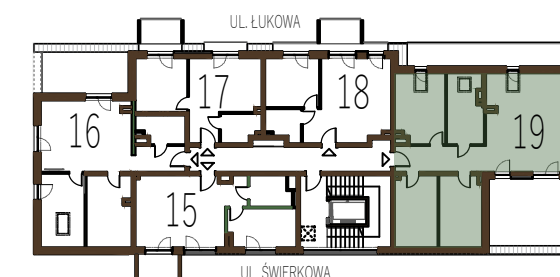


VILLA ŚWIERKOWA

Mapa sytuacyjna

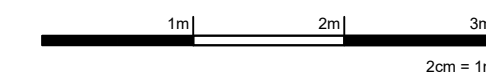


Schemat kondygnacji 4



Legenda:

- ściany murowane
- ściany działowe (z możliwością demontażu)



- UWAGA:
- Wymiary pomieszczeń, lokalizację przyborów sanitarnych podano zgodnie z projektem budowlanym. Możliwe są różnice wymiarów i usytuowanie elementów powstałe w trakcie realizacji prac budowlanych. Podane wymiary są wymiarami w świetle pionowych przegród w stanie surowym (bez tynku) i stanowią one pogląd.
 - Zestawienie powierzchni użytkowych poszczególnych pomieszczeń oraz lokalu podano na podstawie projektu budowlanego. Powierzchnia użytkowa lokalu liczona zgodnie z zasadami zawartymi w polskiej normie PN-ISO 9836:2022, w której mowa w § 20, pkt. 4 Rozporządzenia Ministra Transportu, Budownictwa i Gospodarki Morskiej, z dn. 11.09.2020r./ Dz.U. z 2024r. w sprawie szczegółowego zakresu i formy projektu budowlanego, tj. powierzchnia użytkowa lokalu obliczona jest w metrach kwadratowych z dokładnością do dwóch miejsc po przecinku, powierzchnię użytkową budynku pomniejsza się o powierzchnię: przekroju poziomego wszystkich wewnętrznych przegród budowlanych, przejść i otworów w tych przegródach, przejść w przegródach zewnętrznych, balkonów, tarasów, loggii, schodów wewnętrznych i podestów w lokalach mieszkalnych wielopiętrowych, nieużytkowych poddaszy.
 - Przedstawione aranżacje lokalu są przykładowe, rysunki w tym zakresie mają charakter poglądowy i nie stanowią oferty w rozumieniu kodeksu cywilnego, umeblowanie nie stanowi wyposażenia sprzedawanego lokalu.
 - Wizualizacja lokalu wykonana w celach poglądowych